

Aceituno Villalba, FM; Bolarín Angosto, C; Sánchez Martínez, A; Aceituno Villalba, ML; Aceituno Arenas, J; Menéndez López, AC.

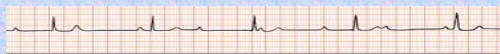
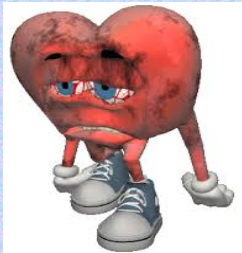
El síncope es una patología frecuente, que suele tener pronóstico benigno, al ser su principal causa la neuromediada. No obstante, gran parte de los pacientes presentan bloqueo de rama o auriculoventricular en ECG. Es importante un diagnóstico preciso para aplicar un tratamiento adecuado.

ANAMNESIS: Varón, 68 años, No RAM. Dislipemia, BRIHH, NYHA II. Sin tratamiento habitual. Consulta por presentar síncope de repetición desde hace meses, con mayor frecuencia en último mes, de segundos, recuperación espontánea. Sin otra clínica.

Exploración: BEG. Consciente, orientado. AC: rítmico, sin soplos. Edemas sin fovea en MMII.

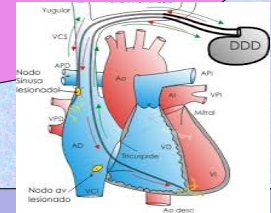
Exploraciones complementarias:

ECG: BRIHH, BAV 2º Wenckebach a 45 lpm. Analítica: hemoglobina 15.8, hematocrito 46.2%, resto normal. Ecocardiografía: Vi no dilatado, hipertrofia concéntrica ligera. Fracción eyección 55%, válvulas normales. VCI no dilatada.



Diagnóstico diferencial: cardiopatía, paro sinusal, bloqueo AV completo.

Diagnóstico:
**Síncope por BAV
paroxístico.
Implante de marcapasos
DDD-R.**



Estrategia práctica de actuación:

Dada la situación clínica, se implanta Link y se realiza seguimiento, detectando episodios presincoales que coinciden con episodios de BAV de 3-4 segundos. Se realiza implantación de marcapasos bicameral DDD-R.

El BAV de segundo grado Wenckebach sintomático sí está indicado marcapasos, pero no los asintomáticos, es necesario vigilar (sobre todo en ancianos) por la probabilidad de progresión a otras formas de bloqueo (como el BAV completo). De ahí que en este caso, dada la edad del paciente y situación clínica, se implantara.

Bibliografía:

Salcedo García JC. Aplicaciones prácticas del ECG (conducción y ritmo). Guía de actuación en Atención Primaria. 2.a ed. Barcelona. 2002. p. 1637-50. Vogler J, Breithardt G, Eckardt L. Bradiarritmias y bloqueos de la conducción. Rev Esp Cardiol. 2012;65(7):656-667. Brignole M, Auricchio A et al. 2013 ESC Guidelines on cardiac pacing and cardiac resynchronization therapy. Eur Heart J; 2013.