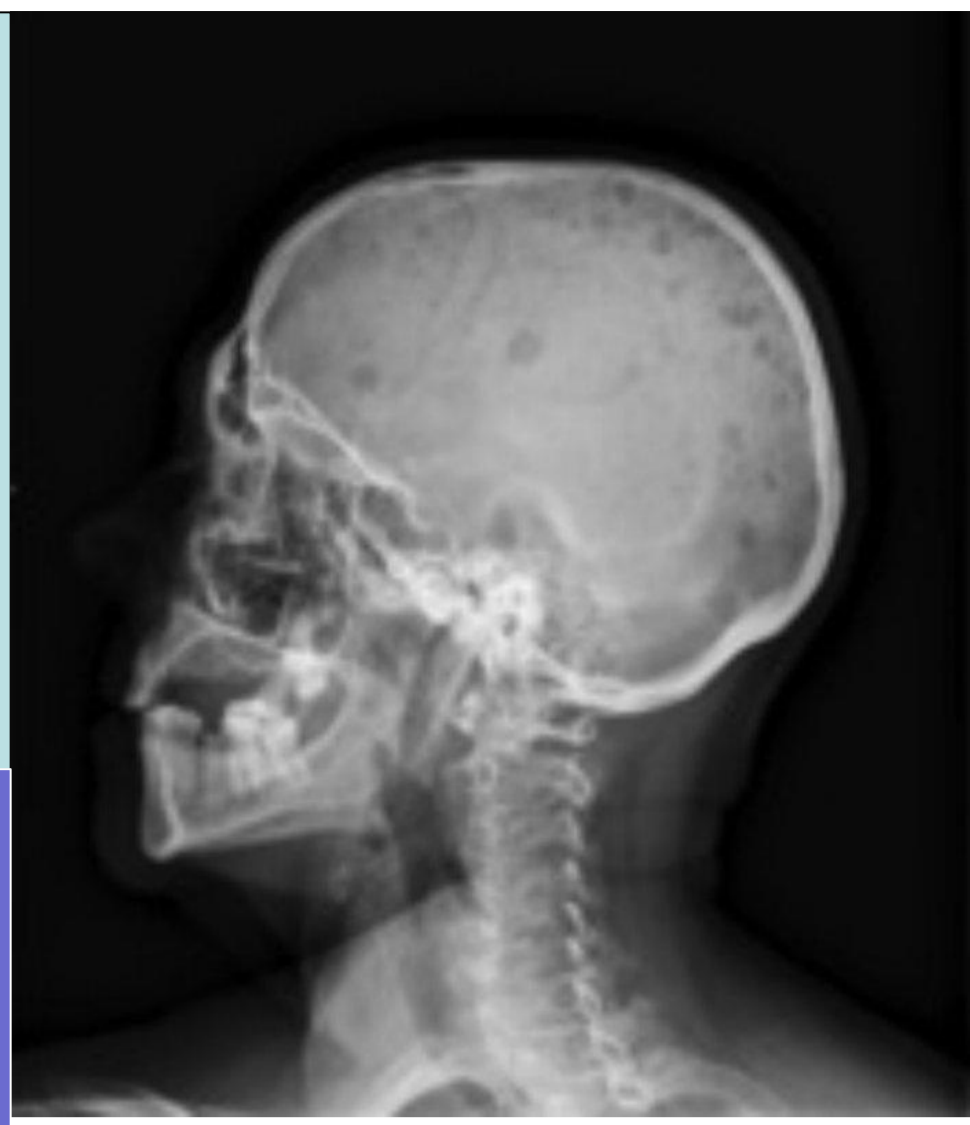


HOMBRE DE 48 AÑOS RECIÉN DIAGNOSTICADO DE MIELOMA MÚLTIPLE TRAS UNA INFECCIÓN RESPIRATORIA



Autores: Canxing Liu Qiu, Georgina Benítez Torres, Alba Sánchez Sánchez
C.S. La Zubia. Distrito Metropolitano de Granada

El **MM** es la neoplasia de células plasmáticas más frecuente. Suele afectar a personas de edad avanzada, la media de edad 65 años. Sólo el 15% pacientes tienen < 50 años.

Hombre de 48 años que presenta neumonía en base izquierda en marzo de 2016 con buena resolución del cuadro. Apenas un mes después, acude a Urgencias por fiebre, tos, dolor de costado bilateral y sensación de disnea. Se detecta insuficiencia respiratoria con inestabilidad hemodinámica.

- Antecedentes personales: enolismo (6-7 cervezas al día) y una fractura de muñeca derecha, a la interrogación detallada refiere omalgia izquierda desde hace unos meses y episodios intermitentes de sangrado rectal.

Pruebas complementarias:

-**Laboratorio:** leve elevación creatinina, calcio normal, anemia macrocítica, proteínas totales aumentadas, beta-2-microglobulina, pico monoclonal de IgG kappa, proteinuria de Bence-Jones con banda monoclonal cadena ligera Kappa libre.

-**Rx cráneo:** lesiones osteolíticas en «sacabocados».

-**RMN abdomen y pelvis:** numerosas lesiones en columna dorsolumbar, sacro, huecos iliacos y ambos fémures que sugieren mieloma múltiple.

-**Gammagrafía ósea:** afectación por probable infiltración medular vertebral y costal.

-**Frotis sangre periférica:** Rouleaux y macrocitos con anisocromía y dianocitos.

-**Punción aspiración de médula ósea:** celularidad aumentada, 40,7% de células plasmáticas.

Pronóstico: edad, estadio de la enfermedad, estado general del paciente, citogenética, insuficiencia renal y respuesta al tratamiento.

Reflexiones...