

DOLOR MECANICO VS DOLOR INFLAMATORIO

López Mallavia,L.(1) Barrio Fernandez,L.(2) Mariño Cifuentes,D.(3) Herrero Serrano,Jana (4) Caloca Polo, M. (5) Chamorro Fernandez,M.(6)

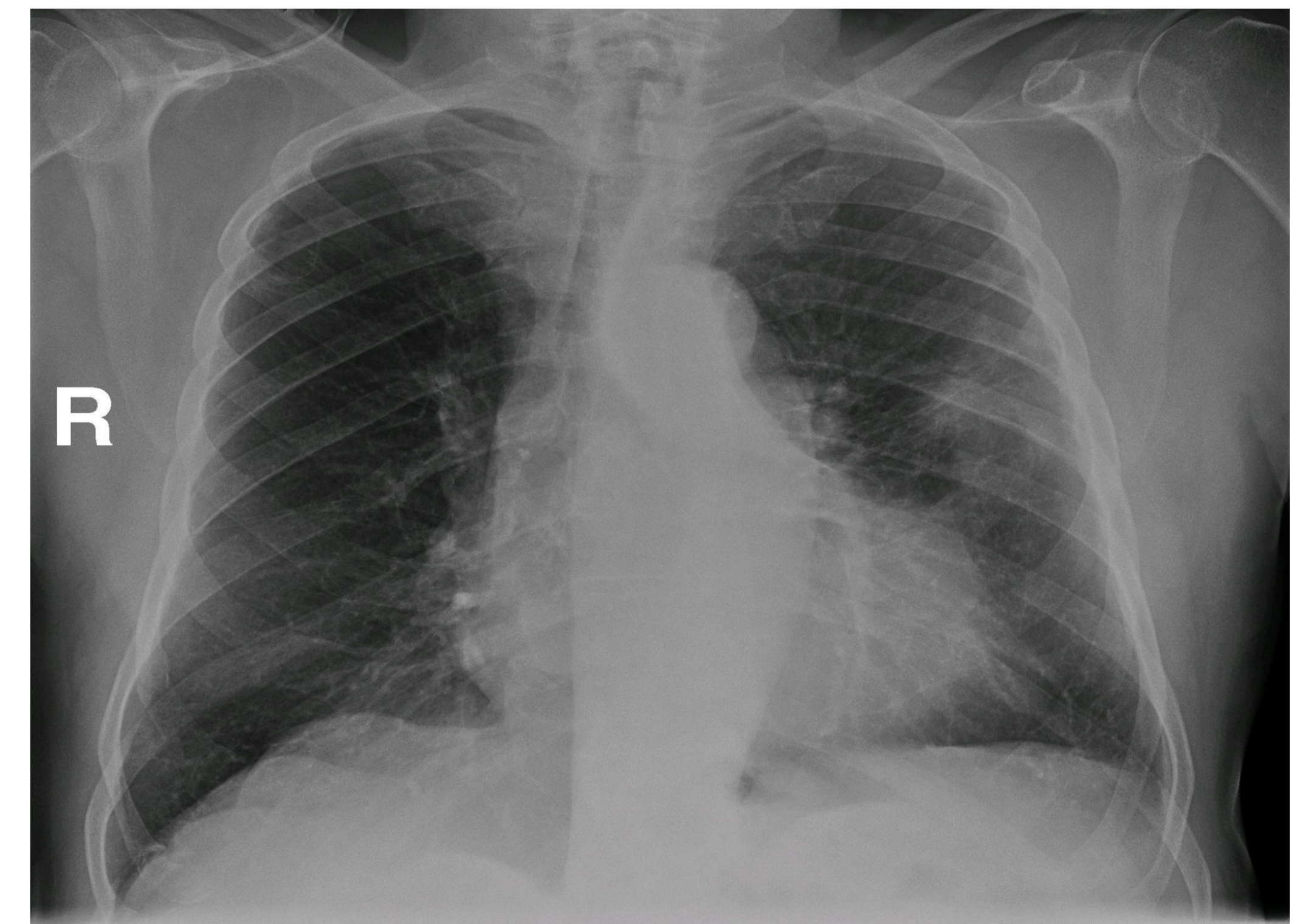
(1,2,3) Medico de familia Servicio Cantabro de Salud (4)Fisioterapeuta Servicio Cantabro de Salud (5) Medico especialista medicina interna Hospital Sierrallana (6) Enfermera Hospital Sierrallana

INTRODUCCIÓN

Paciente de 80 años con vida activa que acude inicialmente a la consulta de atención primaria por un dolor de características mecánicas que a las pocas semanas cambió a un dolor de perfil inflamatorio siendo diagnosticado finalmente de una Neoplasia pulmonar.

DESCRIPCION DEL CASO

Varón de 80 años jubilado como talador de árboles,sin alergias conocidas.Fumador activo de 60 paquetes año e hipertenso. Acude a consulta por dolor en hemitorax izquierdo irradiado a extremidad superior izquierda de una semana de evolución. Lo relaciona tras posición forzada trabajando con la leña.Presenta dolor en hemitorax izquierdo que se modifica sutilmente con los movimientos y en el hombro ipsilateral.La exploración del hombro fue anodina. Se pauta naproxeno más omeprazol y observación.Acude tres semanas después porque el dolor persiste a pesar de la analgesia y le despierta por la noche.Ante la nueva clínica solicitamos radiografía de torax que destaca un aumento de densidad de aspecto masa a nivel periférico del lóbulo superior izquierdo. El TAC torácico muestra una masa pulmonar en lóbulo superior izquierdo periférica con afectación pleural.Histología:Carcinoma de célula grande



ESTRATEGIA DE ACTUACION

Cuando estamos ante un dolor articular nos preguntamos si es de origen mecánico o inflamatorio. El descartar uno u otro puede resultar crucial a la hora de hacer un diagnostico precoz.Las características de cada uno de ellos son diferentes, pero en Medicina las cosas no son fáciles y puede ser complicado con las explicaciones que aporta el paciente saber a qué tipo de dolor se está refiriendo. Pero el medico de atención primaria debe tener claras las características de ambos tipos ya que un buen diagnostico es el principio de la curación.