

# TENGO ALTERACIÓN DE LA MARCHA

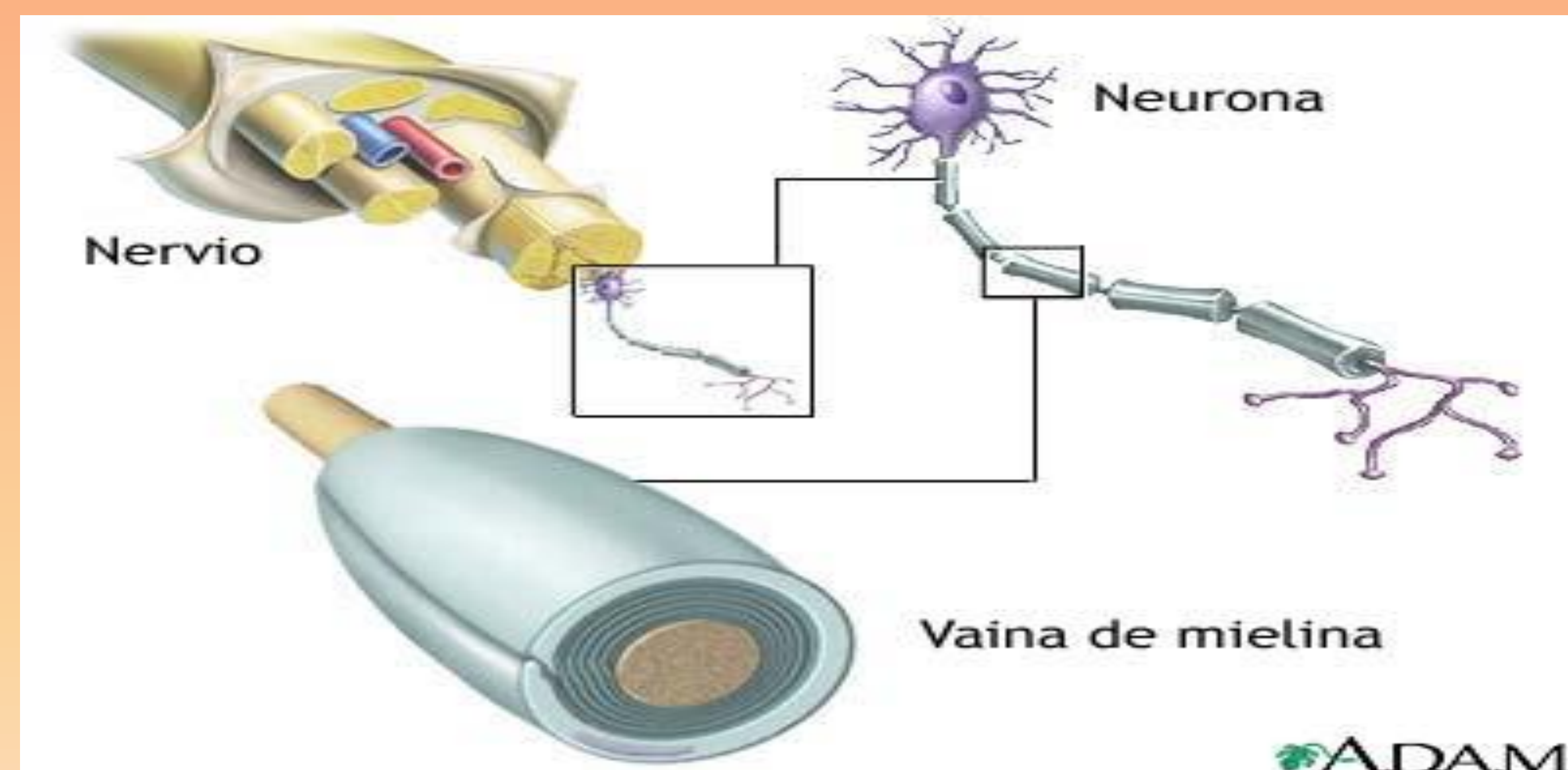
Autores:María Rosa Grande Grande.Alicia Santos Urrutia.Carmen Domínguez Mosquera.María Soledad Piris Santamaría.Ramón Navedo de la Cruz.Pamela Bengochea Botín

## Introducción:

La esclerosis múltiple es una enfermedad crónica del sistema nervioso central, caracterizada por inflamación, desmielinización, gliosis y pérdida neuronal. El curso clínico y la presentación de la enfermedad son muy variables.

## Descripción del caso:

Mujer de 38 años de edad que acude a consulta por cervicalgia intensa de una semana de evolución, acompañado de parestesias en cuarto y quinto dedos de mano derecha. Refiere, asimismo, alteración de la marcha desde hace un mes. No hábitos tóxicos, no toma de anticonceptivos orales



## Estrategia de actuación:

A la exploración física, destaca nistagmo vertical, y ataxia importante de la marcha con dificultad para la bipedestación. En la Resonancia Magnética Nuclear se objetivan varias lesiones de tipo desmielinizante en C6, que capta gadolinio de forma anular y, al menos, 9 lesiones a nivel intracraneal. Punción lumbar: Bandas oligoclonales positivas. La paciente fue diagnosticada de Esclerosis múltiple, variante CIS.

## Palabras clave:

Parestesias. Esclerosis múltiple

## Bibliografía:

Polman CH, Reingold SC, Banwell B, et al. Diagnostic criteria for multiple sclerosis: 2010 revisions to the McDonald criteria. Ann Neurol. 2011; 69: 292-302.

