



Y NO ERA NADA...!!

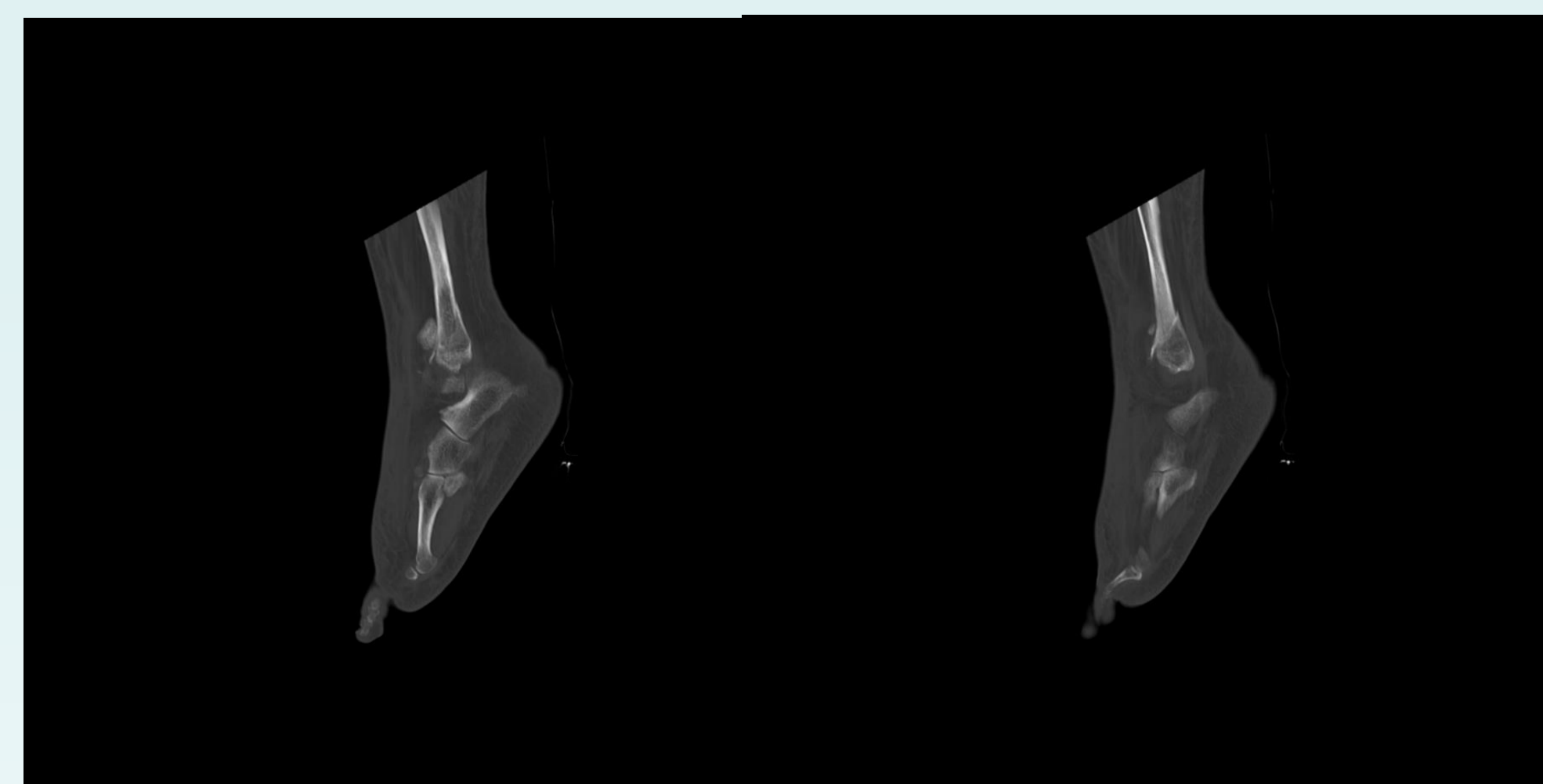
Autores: Gaisha Danabayeva (1), Juan Ignacio Berrocoso Sánchez (2), Clara Curto Alonso (3), Armando de Jesús Rosario Mena (4), Patricia Alejandra Martínez Pérez (5), Lucas Fernandez del Campo Carranza (6)

Introducción:

La neuropatía diabética hace referencia a un conjunto de síntomas y signos relacionados con una afectación de los nervios periféricos, autonómicos o craneales en un paciente diabético.

Descripción sucinta del caso:

Varón de 70 años con antecedentes de diabetes mellitus y neuropatía diabética de 11 años de evolución que acude al centro de salud para realizar una analítica rutinaria de control cuando sufre una caída accidental en la calle. Llega andando apoyando el pie y se lo comenta a la enfermera del centro que tras la valoración le manda a la consulta de su médico. En la exploración presenta gran edema y deformidad con crujido a la movilización del pie sin dolor. Le derivan al hospital para la radiografía y valoración por parte de traumatología. El traumatólogo tras la radiografía del pie y del tobillo dudosa le solicita tomografía computerizada con diagnóstico final de Fractura del extremo dista del peroné izquierdo con mínimo desplazamiento de fragmentos. Bostezo articular en la articulación tibioastragalina con subluxación de la misma. Fractura múltiple de la base de los metatarsianos 2º y 4º



Estrategia práctica de actuación:

En los pacientes que presentan polineuropatía diabética la exploración física detallada tiene mas importancia que la clínica que refieren. Detrás de no presentación clínica se pueden esconder los mas insospechados diagnósticos. En Atención Primaria hay que prestar mucha atención a los pacientes con diagnóstico de diabetes y detección precoz de neuropatía realizando de forma sistemática anual las pruebas sencillas y baratas como el indice tobillo-brazo, la sensibilidad vibratoria utilizando diapason en primer dedo del pie, la sensibilidad térmica, la sensibilidad táctil ligera con monofilamento y los reflejos rotulianos.

Palabras-clave empleadas en la búsqueda bibliográfica:

Neuropatía diabética

Bibliografía y método empleado para la búsqueda bibliográfica:

Abbott CA, Malik RA, van Ross ER, Kulkarni J, Boulton AJ. Prevalence and characteristics of painful diabetic neuropathy in a large community-based diabetic population in the U.K. *Diabetes Care*. 2011;34(10):2220-4. PubMed PMID: 21852677 [en internet]. [acceso 15/4/2016]. Disponible en: www.fisterra.com/guias-clinicas/neuropatia-diabetica/