

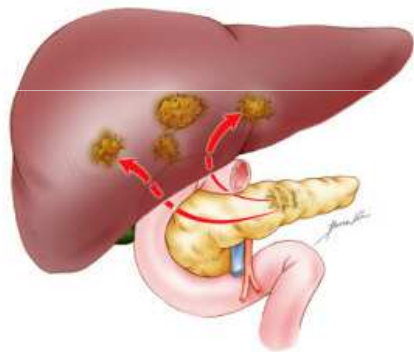


SI BUSCAS HIDRONEFROSIS PUEDES HALLAR METÁSTASIS

Reverte Pagán, Y; Sánchez García, B; Fernández Camacho, D; Quesada Martínez, MC; Dus, R; Fernández Pardo

Introducción

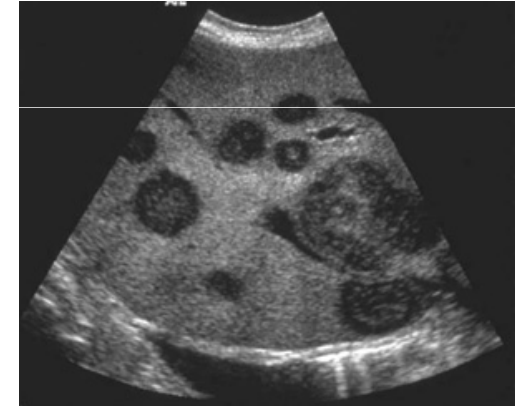
El cáncer pancreático ocupa el cuarto lugar en frecuencia como causa de muerte en Estados Unidos; su presencia conlleva mal pronóstico. La mayor parte de los casos surgen en la cabeza del páncreas. Al momento del diagnóstico, 85 a 90% de los pacientes tienen enfermedad inoperable o metastásica.



Descripción del caso

Varón de 67 años diabético, hipertenso y fumador de 6 cigarros/día que acude a consulta por presentar astenia, dolor en fosa renal derecha, pérdida de apetito y náuseas sin vómitos de dos semanas de evolución, precedido de pérdida de peso 4 Kg en 3 meses que ha achacado a la diabetes. Está en tratamiento analgésico que pautaron en Urgencias hacía una semana por sospecha de cólico nefrítico. Al persistir la clínica pido analítica con función renal y hepática y ecografía abdominal preferente. Vuelve a acudir una semana después para ver los resultados, presentando analítica con elevación de transaminasas, Hb 8.6 y resto normal. La ecografía informa de múltiples lesiones hepáticas que impresionan de metástasis necróticas.

Dada la clínica y el resultado de las exploraciones complementarias derivó a Urgencias de su hospital para estudio de tumor primario y de extensión.



Actuación y Evolución

Durante su ingreso se realiza TC que informa de condensación pulmonar en LSI que alcanza pleura, múltiples nódulos hipodensos hepáticos, cabeza de páncreas con morfología alterada, con múltiples calcificaciones y una zona hipodensa de límites mal definidos de unos 2.7 cm asociando engrosamiento de pared duodenal y por último nódulo suprarrenal izquierdo de 1.15 cm.

Destaca en analítica programada un CA 19.9 8222 y un CA 125 7093.

Se biopsia píloro, duodeno e hígado, que informa de carcinoma pobremente diferenciado de origen pancreático estadio IV, con metástasis hepáticas, suprarrenal y pulmonar, por lo que se inicia tratamiento paliativo, falleciendo el paciente dos semanas después