

Autores:

Tamara Garcia Balsas , Segundo Ruiz Escolar, Carmen Ruiz Castellano, Alejandro Yañez Anchustegui, Natalia Hurtado, Pasquau , Ronal Lindo Gamarra.

NEUMONITIS ALÉRGICA SECUNDARIA A MESALAZINA

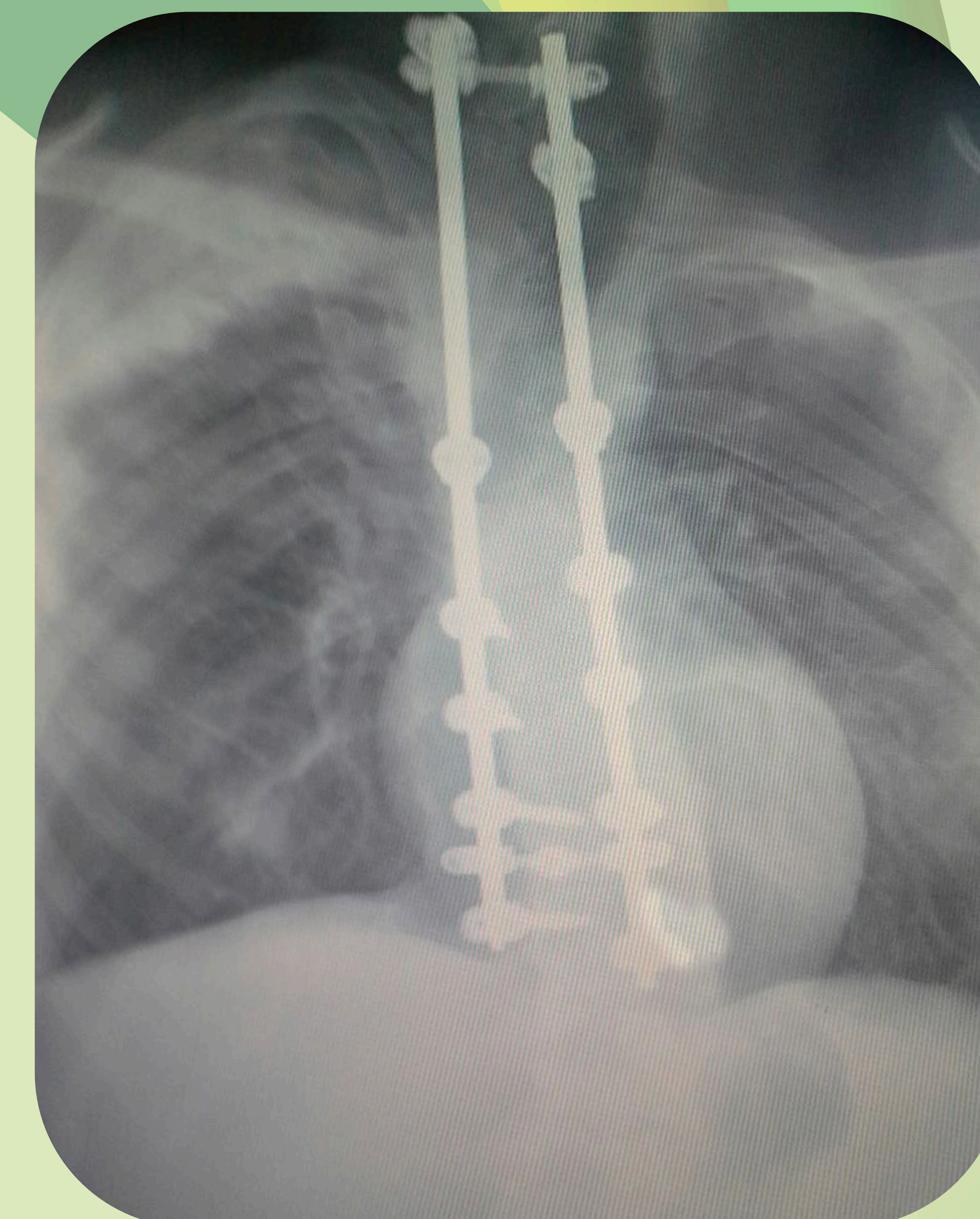
La enfermedad inflamatoria intestinal es una patología reseñable en nuestro medio, su tratamiento con inmunosupresores suele ser bien tolerado. En ocasiones pueden existir reacciones adversas poco frecuentes y larvadas que podrían ser sospechadas en la consulta de atención primaria para iniciar el estudio.

● DESCRIPCIÓN DEL CASO

Se presenta un paciente de 20 años con rectosigmoiditis ulcerosa y cirugía por escoliosis en la infancia. No hábitos tóxicos. En tratamiento con mesalazina rectal desde hace 6 meses. Acude por tos persistente, leve dolor pleurítico de un mes y medio de evolución. Se acompaña de discreta expectoración blanquecina y pico febril ocasional. A la exploración física se muestra eupneico con auscultación sin ruidos patológicos con saturación en torno a 99%. No ha presentado cuadro infeccioso respiratorio, si un brote de colitis por lo que se incrementó la dosis de mesalazina. Se solicitó analítica sanguínea que mostraba datos de inflamación versus infección con eosinofilia. Se solicitó radiografía de tórax evidenciándose consolidación de LSD. Se derivó a neumología para ampliar estudio. Se diagnóstico de neumonitis alérgica secundaria a mesalazina. Se retiró el fármaco y cesó la tos.

● ESTRATEGIA PRÁCTICA DE ACTUACIÓN

Ante un paciente joven con tos crónica se debe realizar diagnóstico diferencial con cuadro infeccioso de vías respiratorias mediante la historia clínica, exploración y radiografía, asma mediante espirometría y respuesta a tratamiento con broncodilatadores, reflujo gastroesofágico con pH-metría, tos secundaria a fármacos (IECAS), hábitos tóxicos (tabaco) o enfermedad profesional. Si con las pruebas disponibles en Atención primaria no se llega al diagnóstico se debe derivar a segundo nivel para continuar con el estudio. Cuando se han descartado estos motivos se pueden sospechar reacciones adversas a fármacos, como la neumonitis por mesalazina.



PALABRAS CLAVES

mesalazina
non asthmatic eosinophilic
bronchitis
Neumonitis por hipersensibilidad