

## OTRO VÉRTIGO MÁS. ¿SERÁ GRAVE?

María Ciprián Tejero, Susana Rodríguez Fernández, Carlos Elías Caballero,  
Sara López Atarés, Mercedes Ortiz del Amo, Ricardo González Tejada.

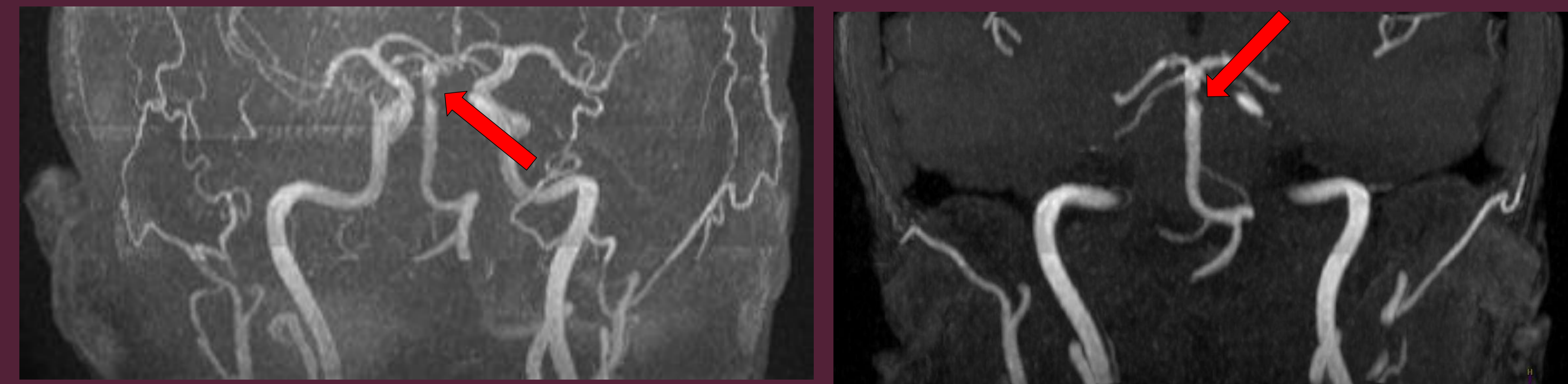
### INTRODUCCIÓN

Es importante en la consulta de atención primaria prestar una correcta atención a los casos de vértigo que acuden, ya que en algunos casos subyace una causa más relevante y grave. Es fundamental saber realizar la exploración neurológica que precisan estos pacientes.

### DESCRIPCIÓN

Mujer de 50 años, sin factores de riesgo cardiovascular. Acude a consulta por un cuadro de inestabilidad de la marcha con lateralización a la derecha, giro de objetos, vómitos, alteraciones visuales en el ojo derecho y parestesias peribucles, de menos de 24 horas de evolución. En la exploración física destaca nistagmo multidireccional, sin otra focalidad neurológica.

Por sospecha de un origen central del vértigo se derivó a la paciente al servicio de urgencias hospitalarias. En su ingreso la paciente sufrió un episodio de agravamiento con rigidez generalizada de pseudodescerebración transitorio. Se realizó angio-TC, donde se objetivó un trombo en el tercio medio de la arteria basilar, por lo que se procedió a la trombectomía para recanalizar el sistema vertebro-basilar. Tras 7 días de ingreso se dio de alta a la paciente con una recuperación completa sin secuelas.



### ESTRATEGIA PRÁCTICA DE ACTUACIÓN

Ante un paciente con mareo e inestabilidad es importante saber distinguir entre vértigo periférico y central. Un comienzo brusco, sensación de rotación clara, síntomas auditivos, cortejo vegetativo acompañante o nistagmo horizonte-rotatorio orientan a un origen periférico. Un comienzo insidioso, duración prolongada, sensación rotatoria mal definida o un nistagmo multidireccional o vertical son indicativos de un posible origen central. Las pruebas exploratorias de Barany, Romberg y Babinski-Weil son útiles en el vértigo periférico, pero es imprescindible una exploración neurológica detallada en todos estos pacientes para descartar una causa central.

### PALABRAS CLAVE Y BIBLIOGRAFÍA

Vértigo central, vértigo periférico, ictus

Fisterra.com, AP en Red [sede Web]. La Coruña: Fisterra.com; 2013. Martínez Gutiérrez E, Martín Mateos AJ, Moratalla Rodríguez G, Romero Sánchez E, de Mier Morales M. Guía clínica Diagnóstico diferencial entre vértigo periférico y central. Disponible en: [http://www.fisterra.com/guias-clinicas/Diagnóstico diferencial entre vértigo periférico y central/](http://www.fisterra.com/guias-clinicas/Diagnóstico_diferencial_entre_vértigo_periférico_y_central/)

Lee H. Isolated vascular vertigo. J Stroke. 2014 Sep;16(3):124-30. doi:10.5853/jos.2014.16.3.124. Epub 2014 Sep 30. Review. PMID: 25328871

