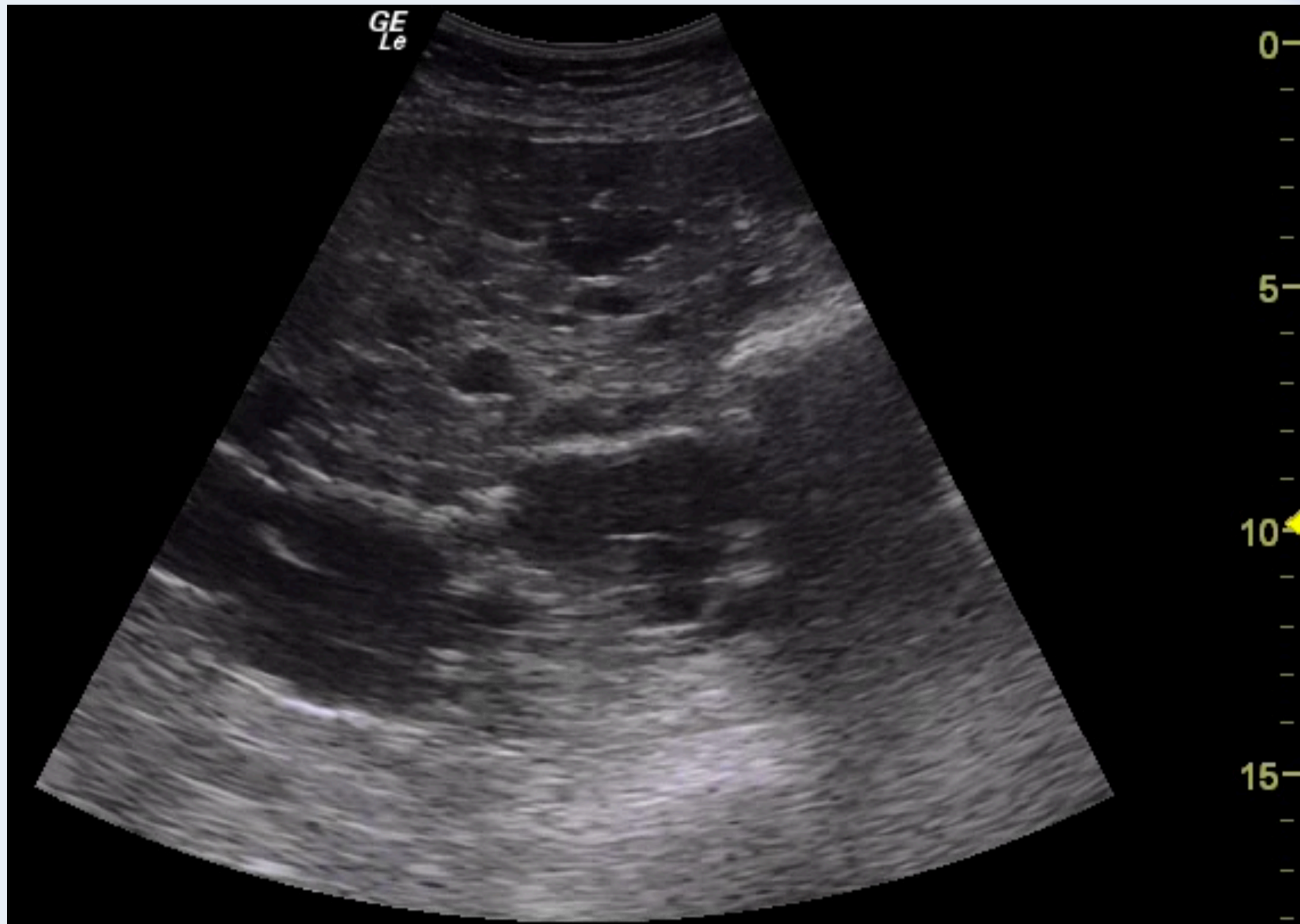


¿Cuándo ingresamos a una Pielonefritis?

Manejo de la **Poliquistosis Renal del Adulto** en el ámbito de urgencias hospitalarias.

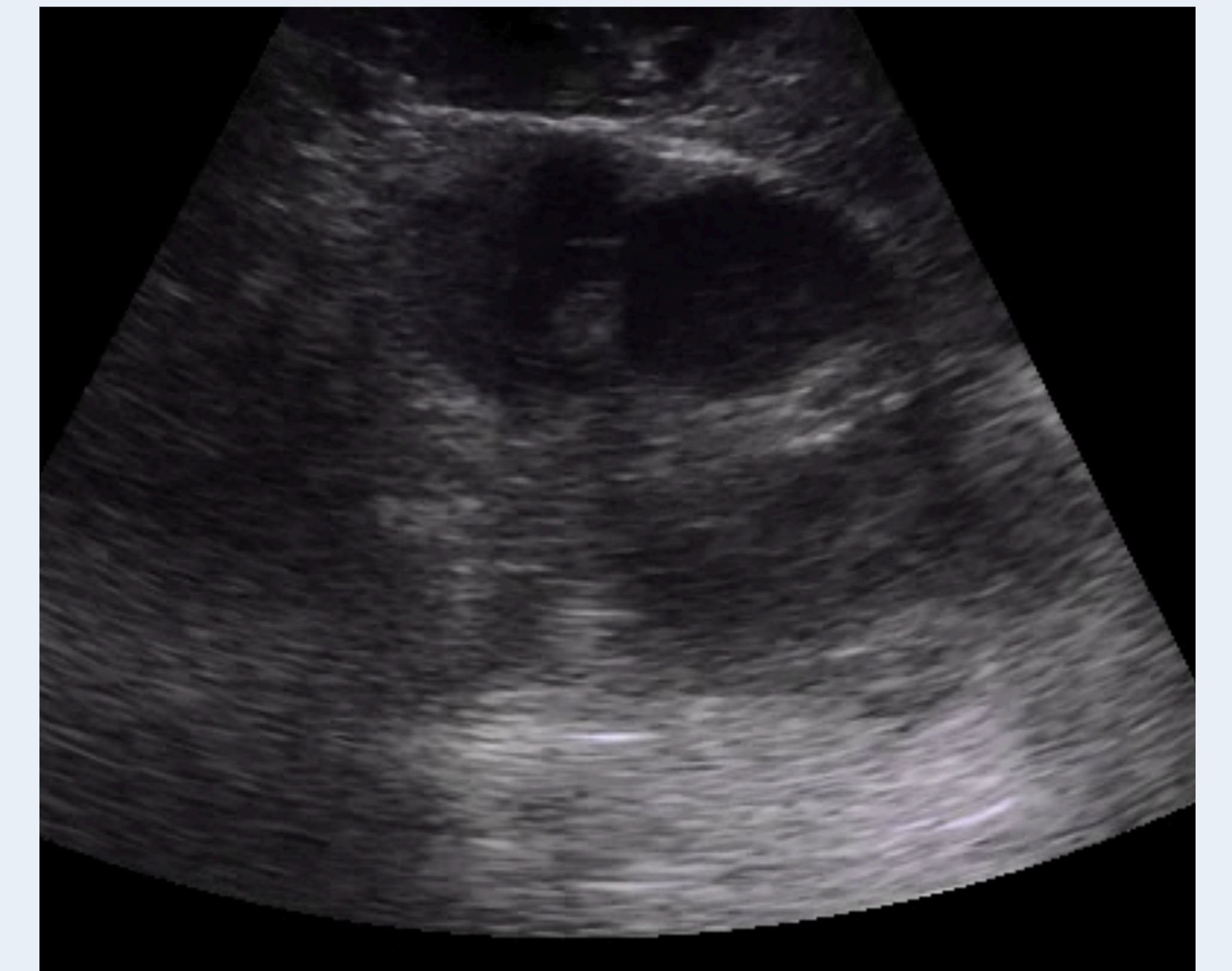
Manejo de la **infección del tracto urinario** en pacientes con patología renoureteral

Mujer de 51 años
Antecedentes de **Poliquistosis Hepato-renal Bilateral**



Acude a su centro de salud con molestias urinarias y signos de infección
Se le pauta Dexketoprofeno y Ciprofloxacino

Acude a urgencias hospitalarias por persistencia de molestias, picos febriles de **39°C**, no mejoría con **tratamiento**

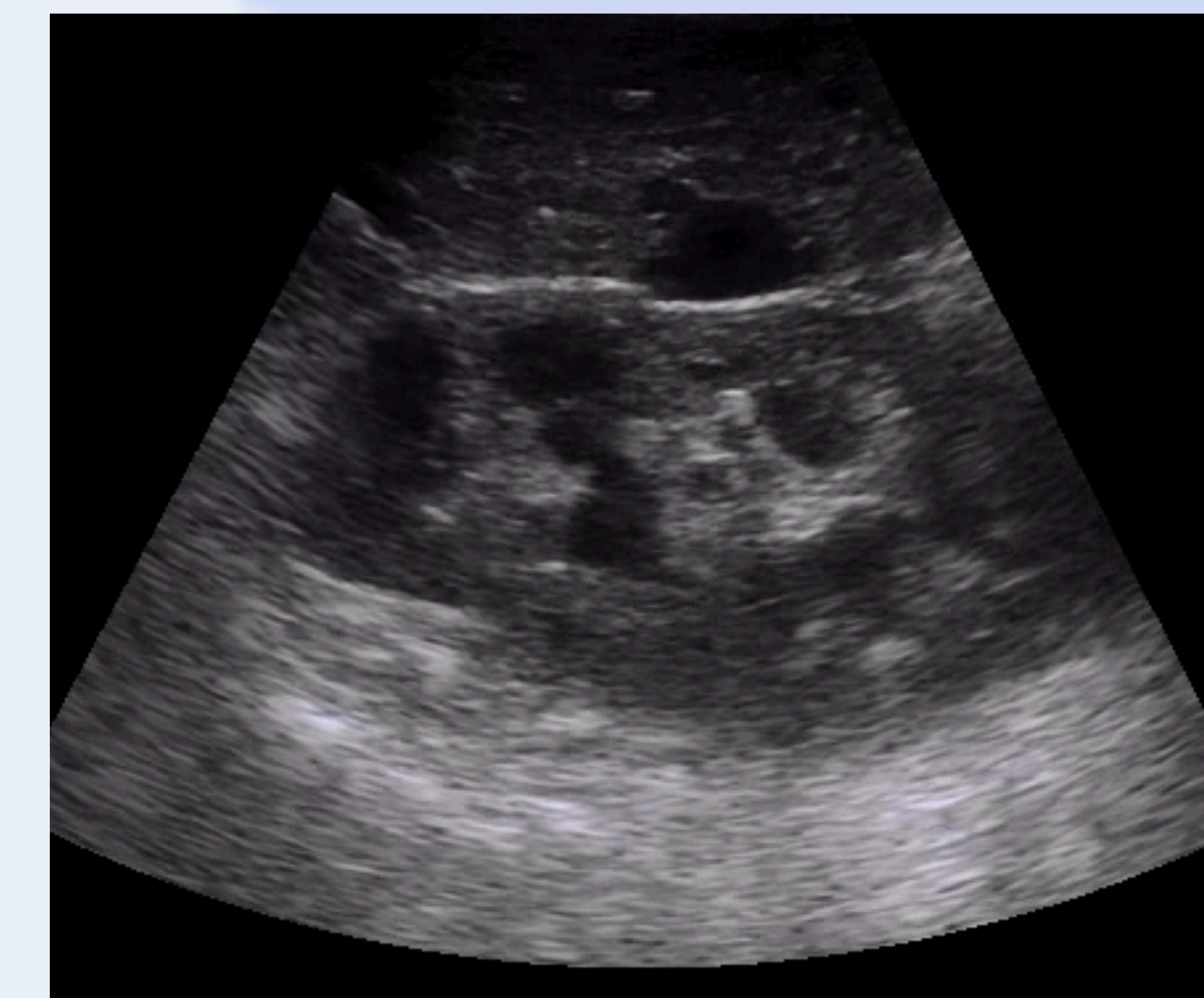


Puño-percusión renal derecha positiva, piuria-bacteriuria

Ante pacientes con **Poliquistosis Renal del Adulto, con clínica de Hipertensión o Infección Urinaria**, se recomiendan Pruebas de Imagen, dado el difícil manejo ambulatorio de los mismos

Ecografía a pie de Cama: se observa **material hipoecoico en quiste** en polo inferior derecho, confirmado posteriormente con TC Abdomen

Se consulta con Urólogo de Guardia: se decide **Ingreso con Fluorquinolona Intravenosa** y tratamiento de soporte



Autores:
-José Álvarez González, F.E.A. MFyC Policlínica Lacibis
-Guillermo Álvarez Martín, F.E.A. MFyC C.S. La Cala de Mijas (Málaga), Policlínica Lacibis

Bibliografía:

-Ariceta G, Lens XM. Poliquistosis Renal Autosómica Recesiva. Nefrología 2003;23(1):23-28

-<http://www.comsor.es/pdf/guias/protocolos%20nefrologia.pdf>

-Castelo Corral L, Bou Arévalo G, Llinares Mondéjar P. Recomendaciones prácticas para el diagnóstico y tratamiento de la infección urinaria en el adulto (I). Galicia Clin 2013;74(3):115-125