

FACTORES DEMOGRÁFICOS Y ANTROPOMÉTRICOS ASOCIADOS A LA ENFERMEDAD PULMONAR OBSTRUCTIVA CRÓNICA

V. López – Marina ^a; R. Malo de Molina Ruiz ^b; Pedro J. Marcos ^c; R. Casamor ^d.

Centro Médico Martorell (Barcelona) ^a; Hospital Puerta del Hierro (Madrid) ^b; Complejo Hospitalario Universitario de A Coruña (Coruña) ^c; Departamento Médico de Novartis Farma (Barcelona) ^d.

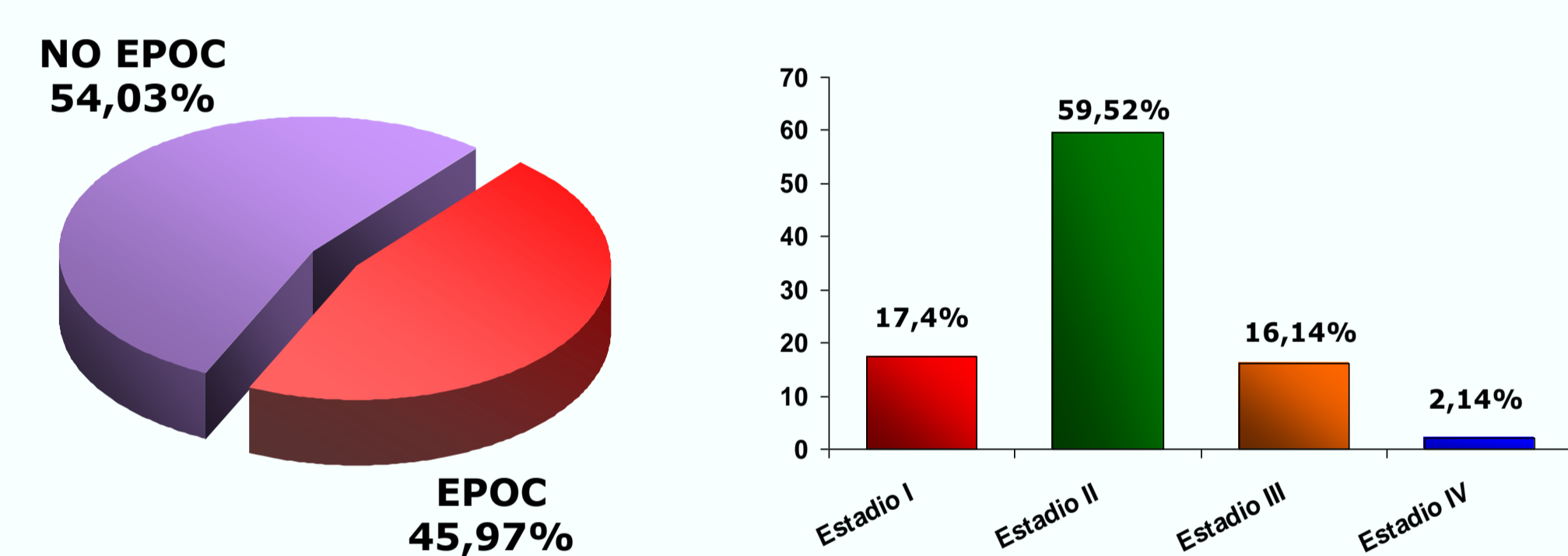
OBJETIVOS: Evaluar los factores demográficos y antropométricos de los pacientes que participan en el estudio, analizando cómo varían dependiendo de si se presenta o no enfermedad pulmonar obstructiva crónica (EPOC) y de su estadiaje.

METODOLOGÍA:

- **Diseño, ámbito y aspectos éticos:** estudio descriptivo transversal, multicéntrico español, participando 368 médicos de atención primaria, aprobado por el Comité de Ética de Investigación Clínica de Galicia y financiado por Novartis Farma (estudio On-Detect).
- **Sujetos y métodos:** pacientes > 39 años, que firman el consentimiento informado, sin diagnóstico previo de EPOC, fumadores o exfumadores > 10 paquetes-año y algún síntoma respiratorio (dísnea, tos, expectoración, sibilancias o infecciones respiratorias de repetición), responden al cuestionario de factores demográficos y antropométricos, durante el reclutamiento (06-2012/07-2013).
- **Mediciones:** sexo, edad, lugar de residencia, peso, talla e índice de masa corporal (IMC), en general, diagnosticados o no de EPOC y por estadio (GOLD 2011).
- **Análisis estadístico:** media (X), desviación estándar (DE), porcentajes y tests Chi2, Mann-Whitney-Wilcoxon y Kruskal-Wallis.

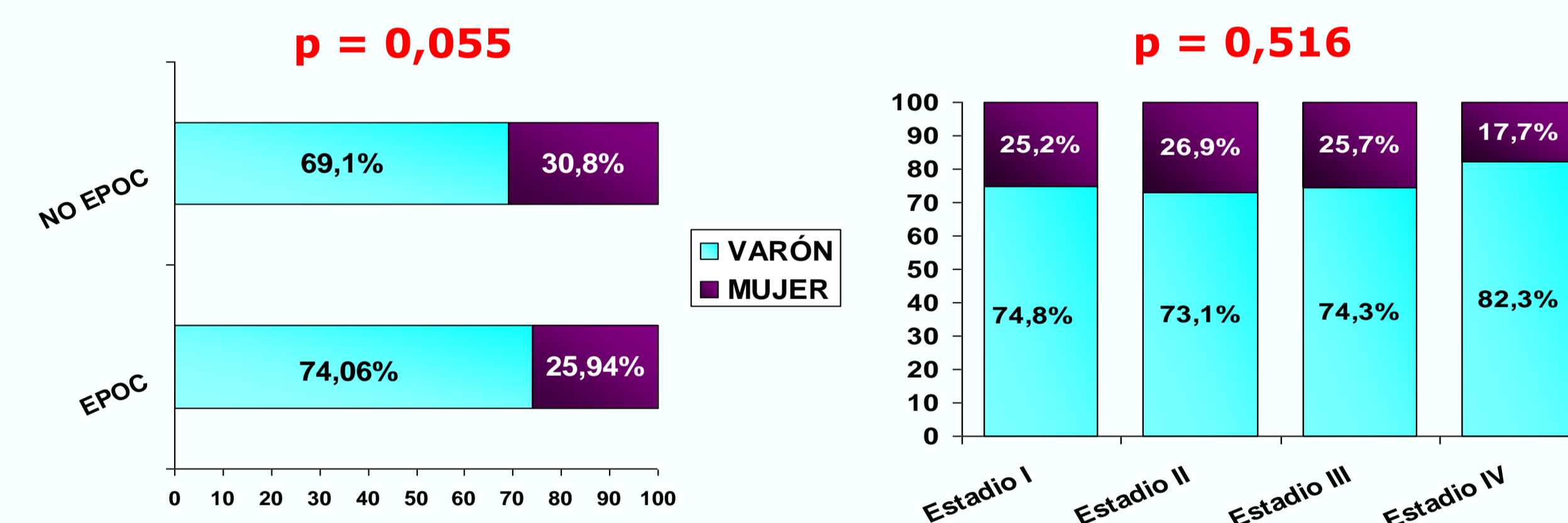
RESULTADOS:

MUESTRA



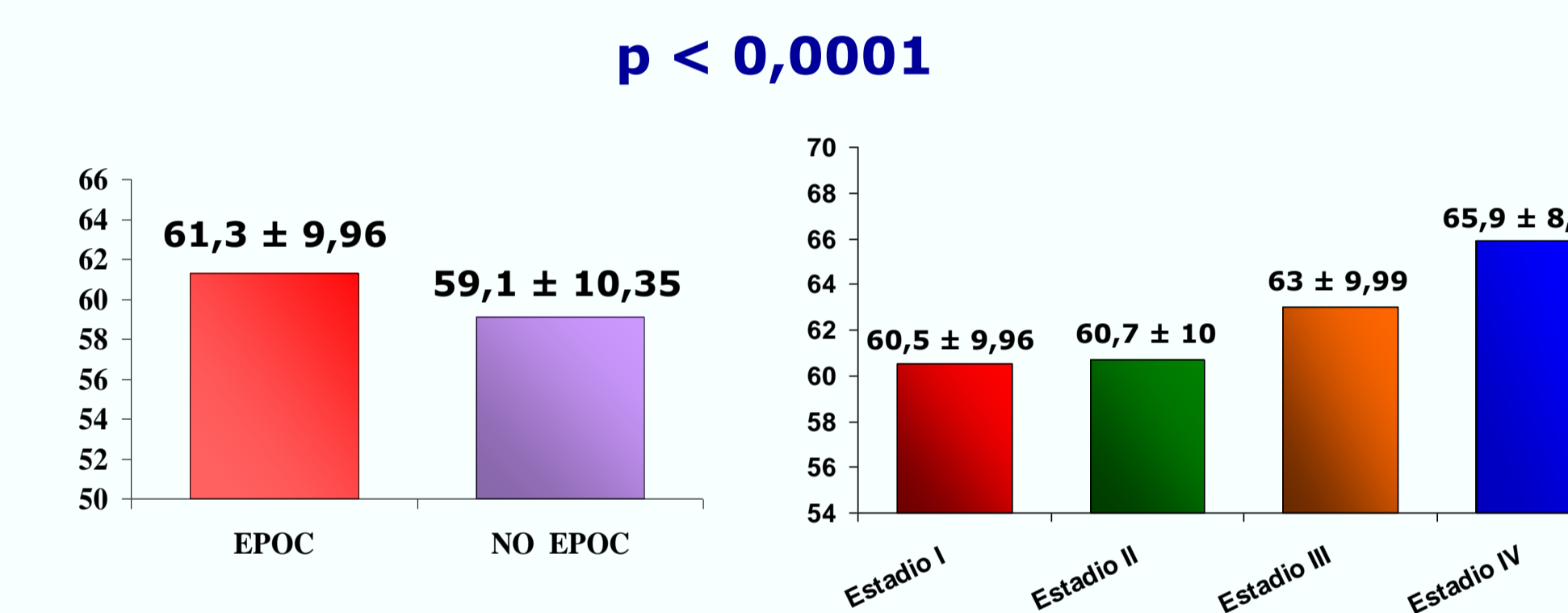
N=1725 pacientes

SEXO



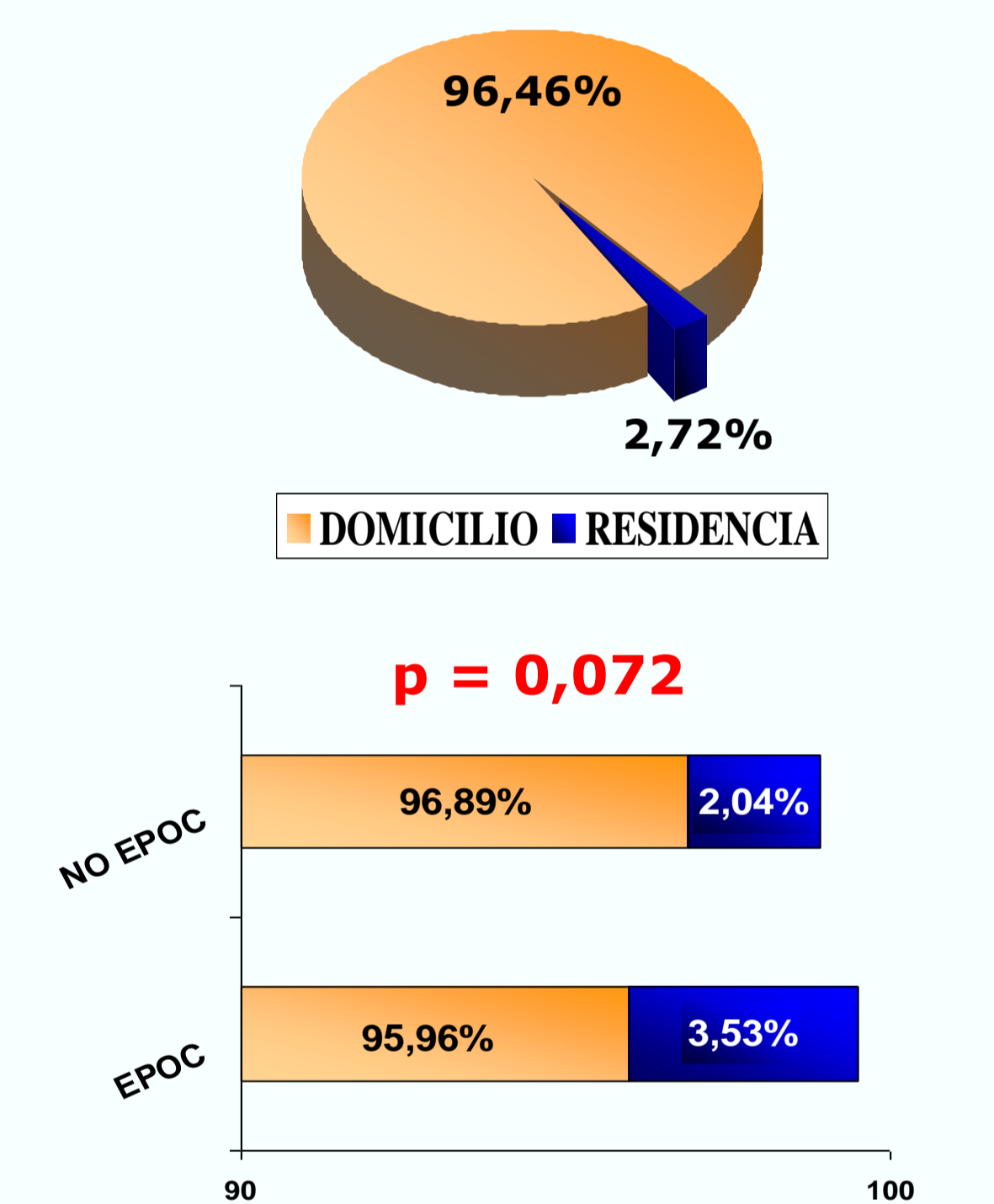
En general, el 71,36% son varones

EDAD (años)

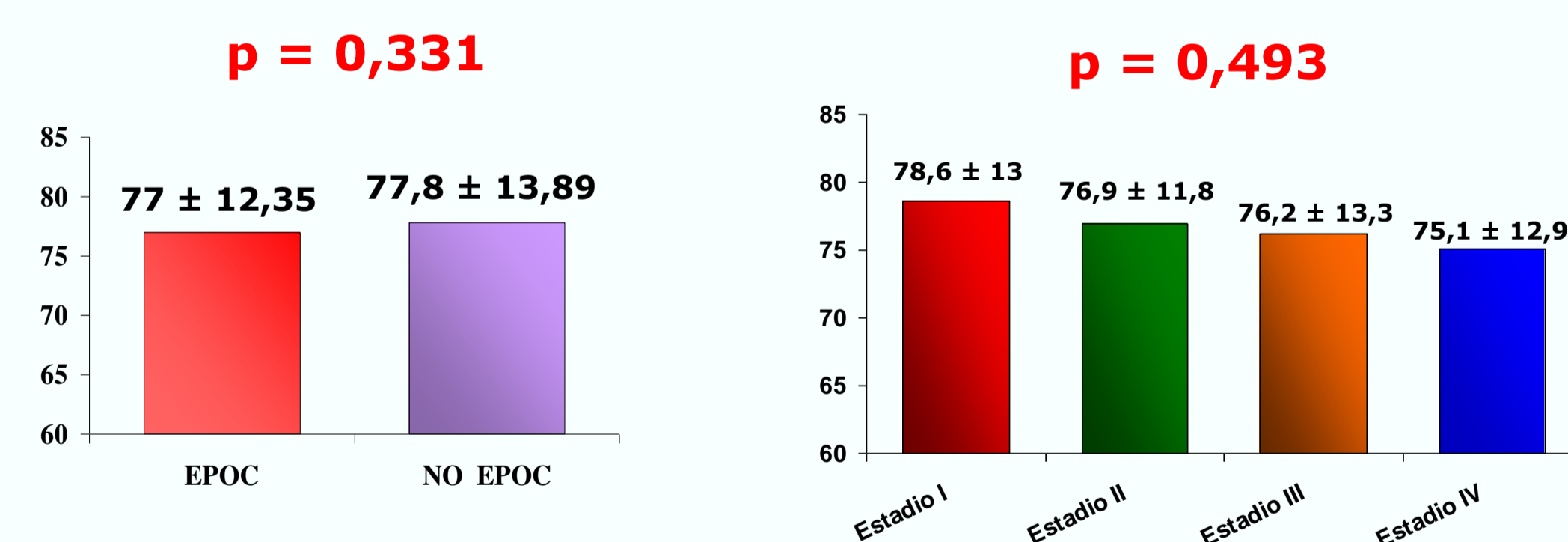


En general (X ± DE) = 60,1 ± 10,23

LUGAR DE RESIDENCIA

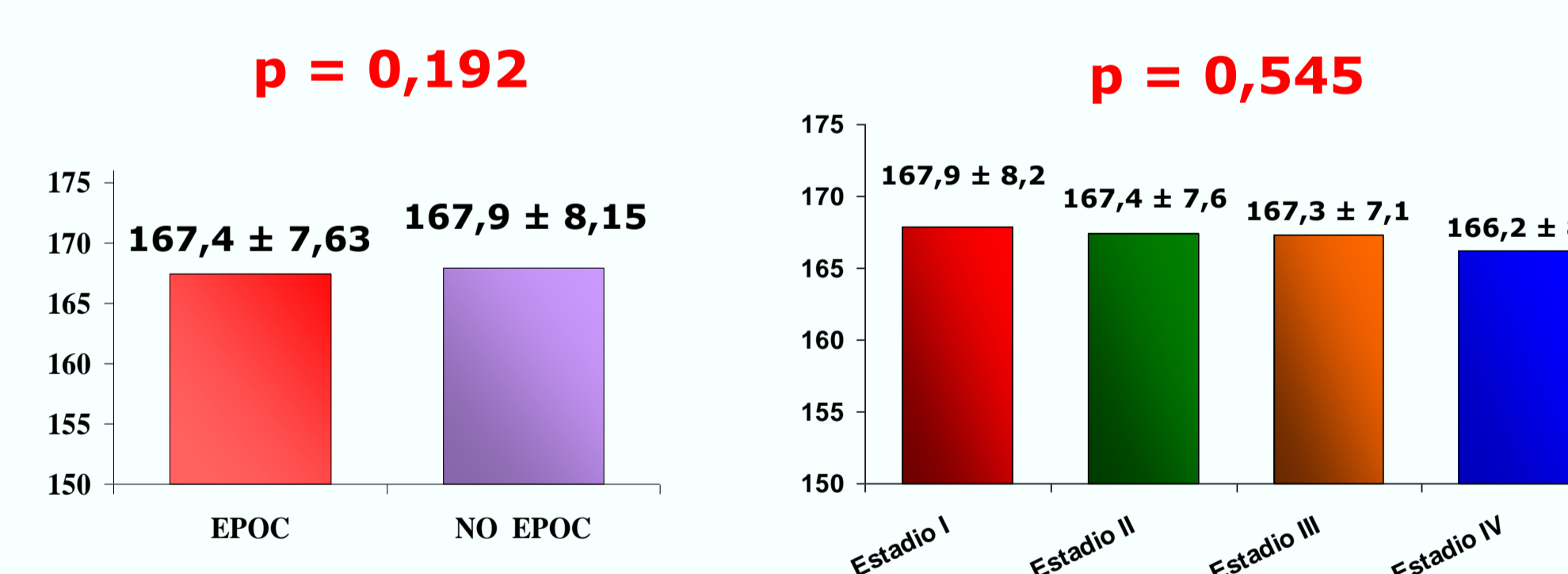


PESO (kg)



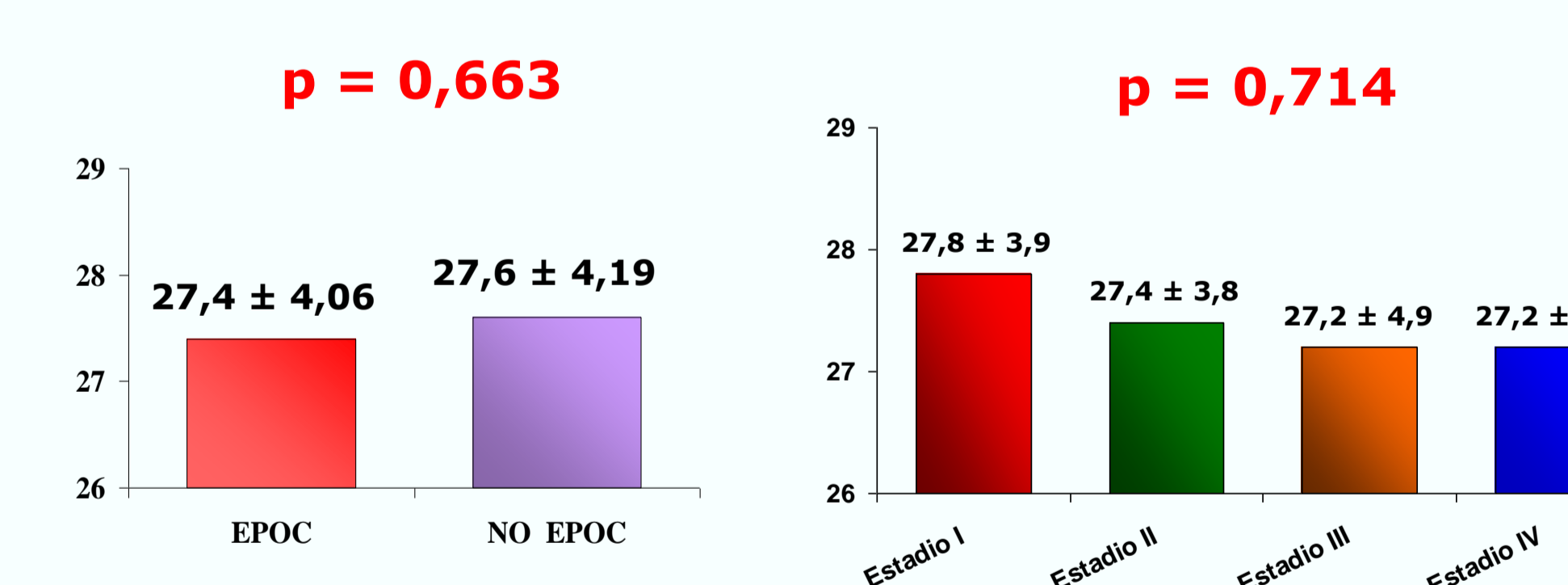
En general (X ± DE) = 77,5 ± 13,21

TALLA (cm)

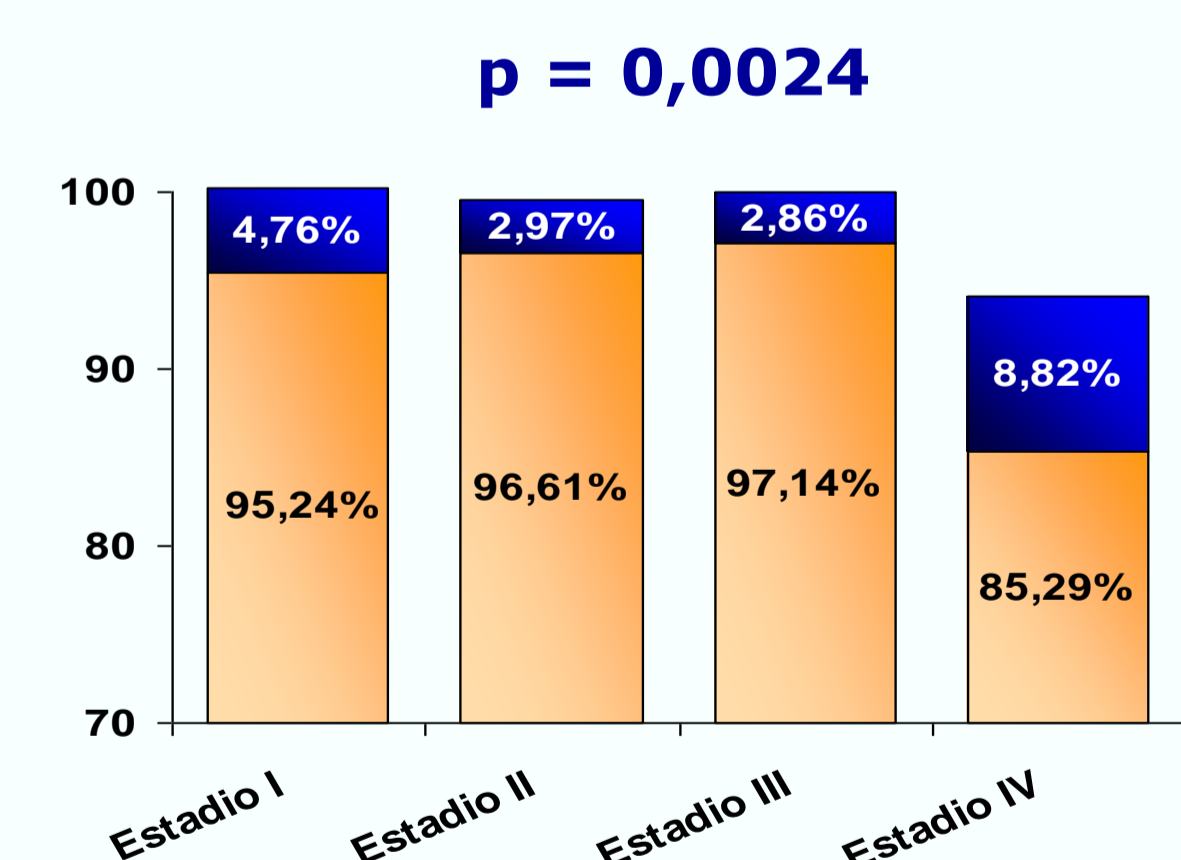


En general (X ± DE) = 167,7 ± 7,91

IMC (kg/m²)



En general (X ± DE) = 27,5 ± 4,13



CONCLUSIONES:

1. La población del estudio On-Detect es de edad avanzada, predominantemente hombres, que viven en su propio domicilio, de talla baja y con sobrepeso.
2. El porcentaje de hombres y la edad aumentan en los pacientes que presentan EPOC respecto a los que no, así como que los pacientes con EPOC y estadio más avanzado tienen mayor edad y viven en mayor número de casos en residencias.