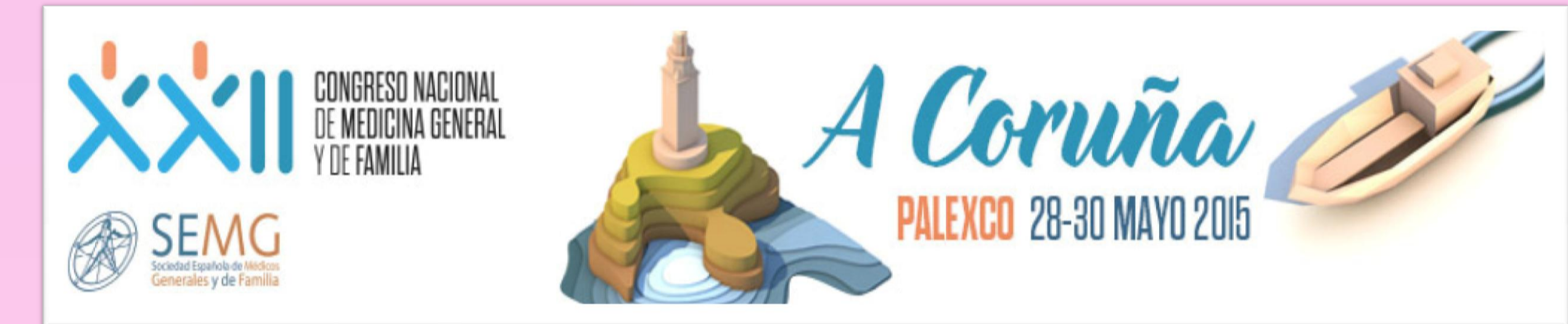


VIRUS DEL PAPILOMA HUMANO Y USUARIAS DE ANTICONCEPCIÓN.



Hernández Sánchez, Sonia (1); Berdión Marcos, Vanesa (2); Sepúlveda Correa, Rosa (3); Gervás Ríos, Ruth (4); Abad Hernández, Mar (5).
 (1) Médico de Familia. Centro de Salud de Garrido Sur. Salamanca. (2) Enfermera de área. Centro de Salud de Aldeadábila de la Rivera. Salamanca. (3) Ingeniero matemático. Departamento de Estadística. Universidad de Salamanca. (4) Técnico Superior de Anatomía Patológica. Hospital Clínico Universitario de Salamanca. (5) Médico Adjunto del Servicio de Anatomía Patológica. Hospital Universitario de Salamanca.

Objetivos.

➤ El uso prolongado de anticoncepción está implicado en el aumento del riesgo de cáncer de cuello en mujeres VPH positivas.

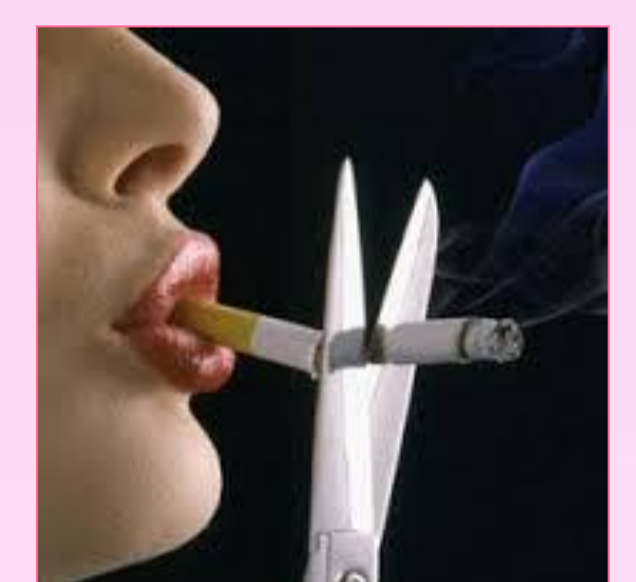
Objetivo: Conocer la prevalencia de las patologías de alto grado, el genotipado del VPH y su relación con anticoncepción en mujeres de edad ≤ 35 años.

Metodología.

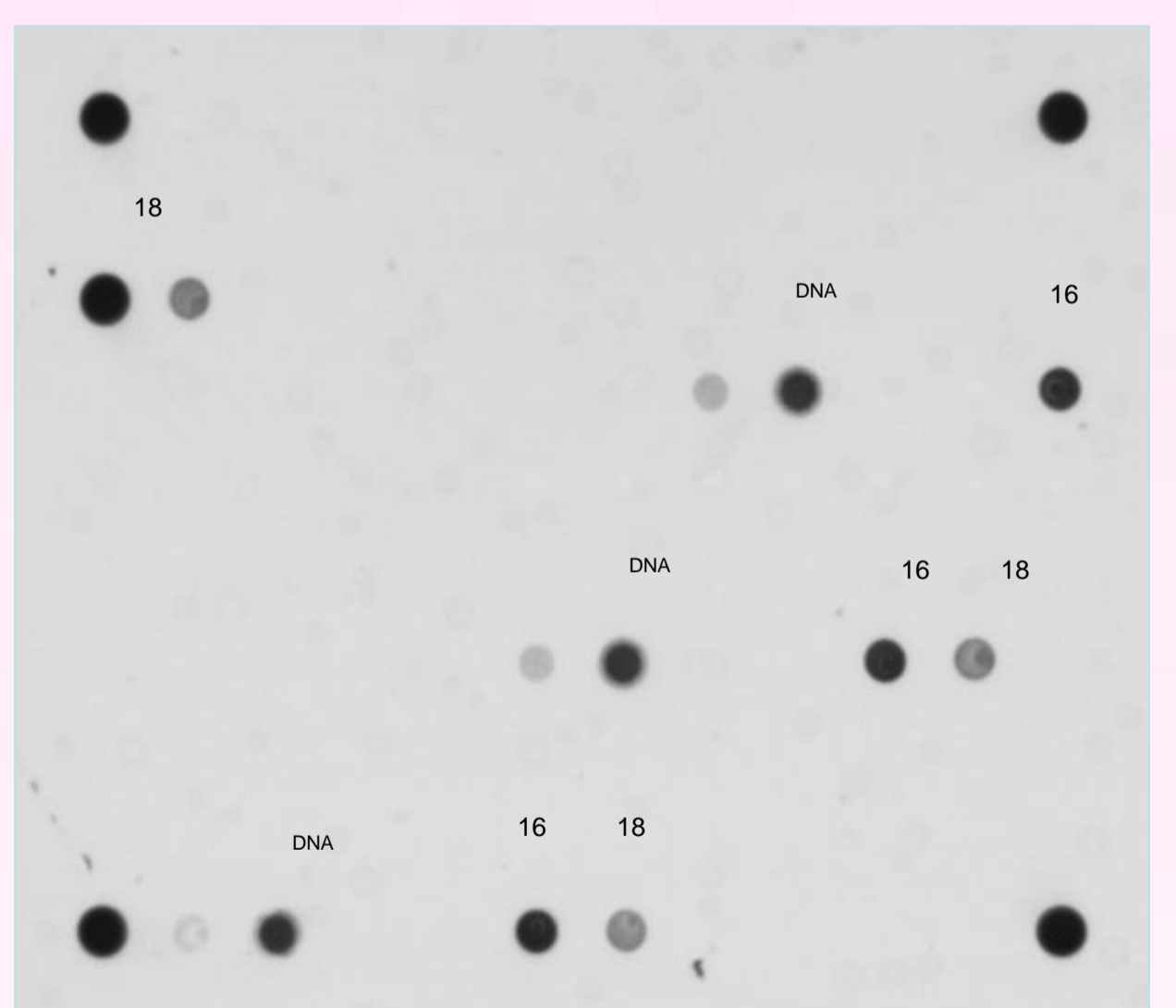
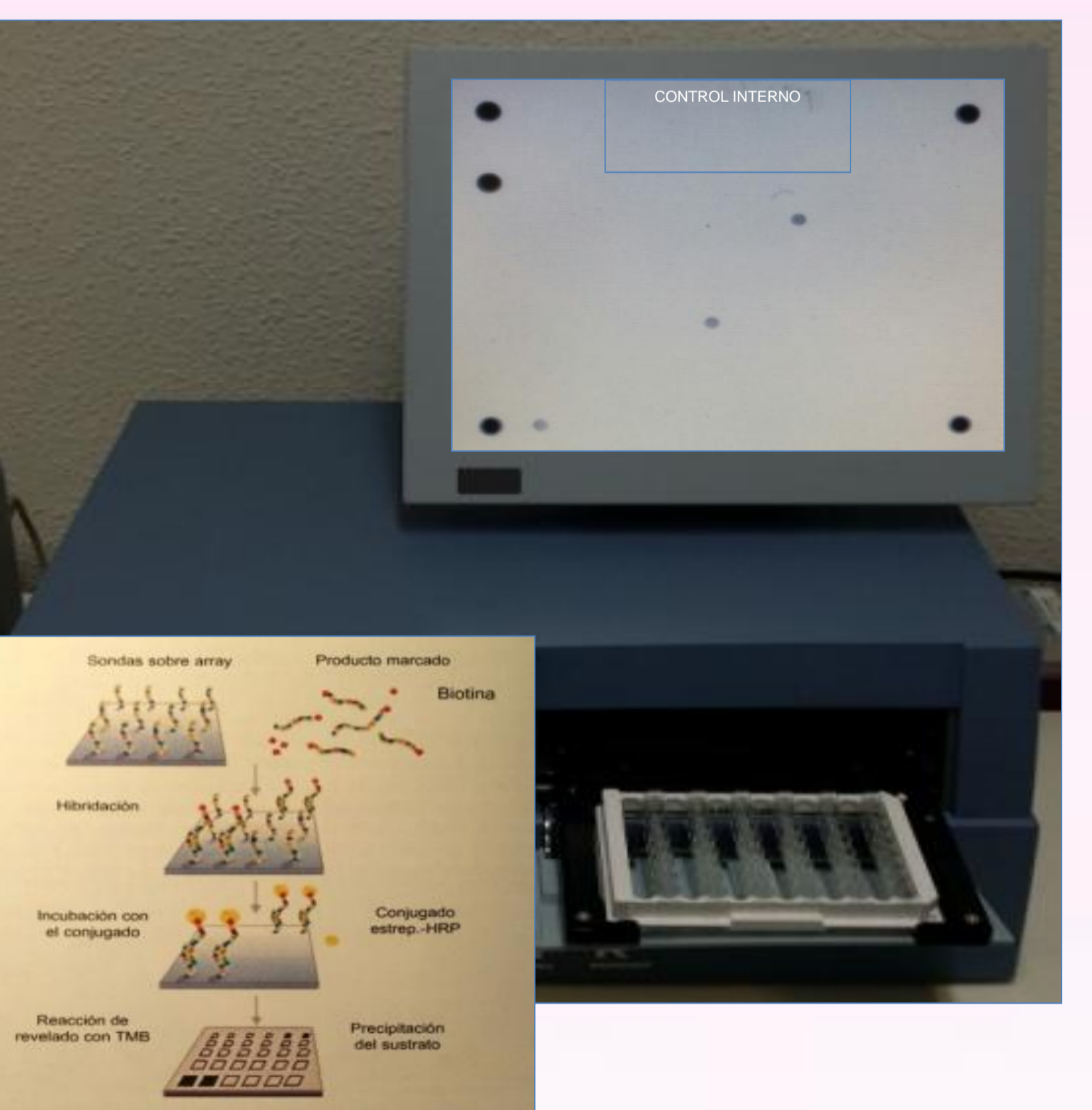
➤ Estudio retrospectivo observacional descriptivo de 133 mujeres ≤ 35 años, que según registro del Servicio de Anatomía Patológica del HCU de Salamanca entre Agosto-2013 y Febrero-2014, presentan informe morfológico de citología cervical convencional, junto a análisis de ADN para VPH.

Variables a estudio:

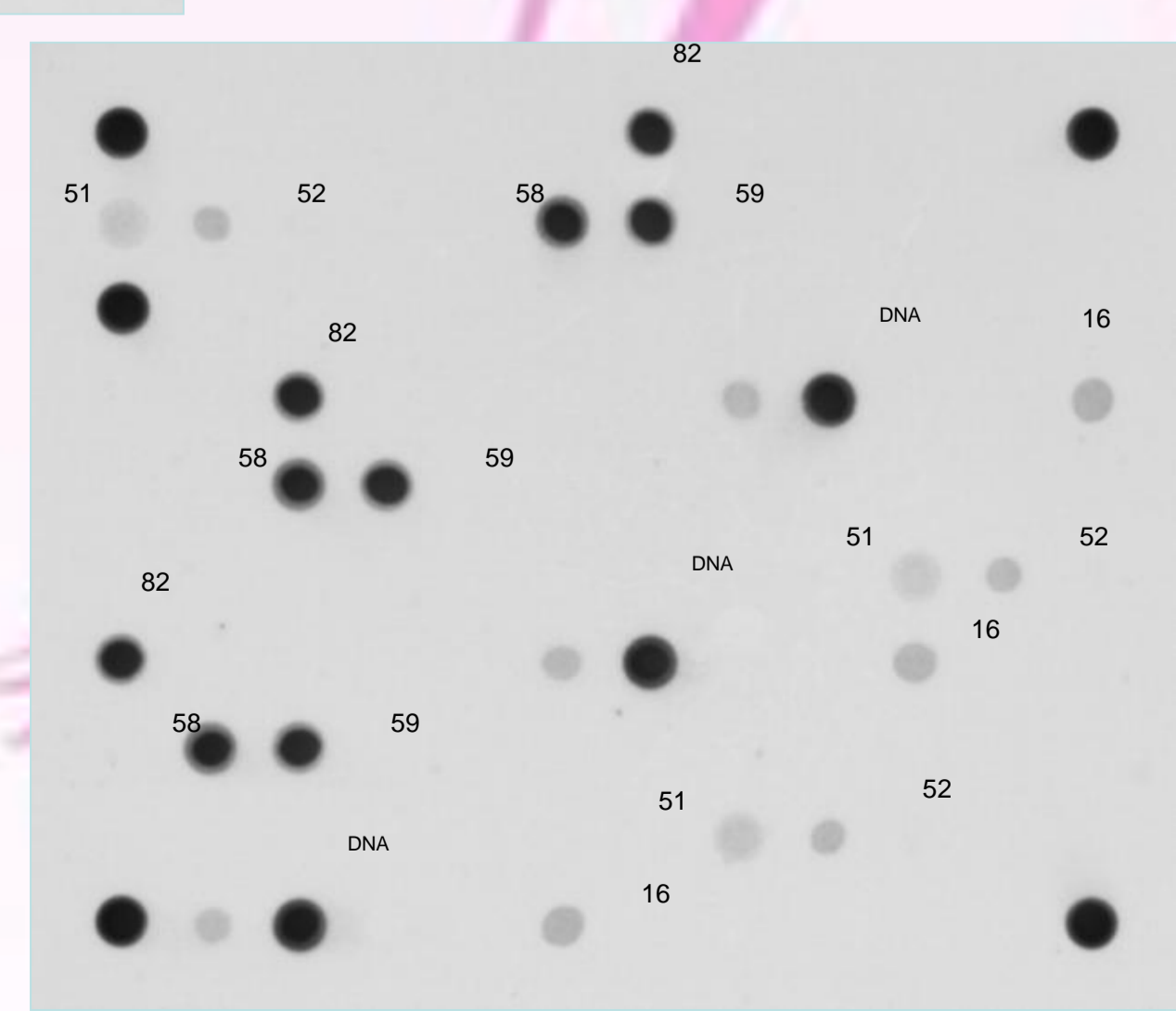
- Edad.
- Tabaquismo.
- Anticoncepción.
- Alteraciones citológicas: (ASC-US) (ASC-H) (L-SIL) (H-SIL).
- Tipos VPH:
 - Alto Riesgo 16, 18.
 - Alto Riesgo no 16,18: 26, 31, 33, 35, 39, 45, 51, 52, 53, 56, 58, 59, 66, 68, 70, 73, 82, 85.
 - Bajo Riesgo: 6, 11, 40, 42, 43, 44, 54, 61, 62, 71, 72, 81, 83, 84, 89.



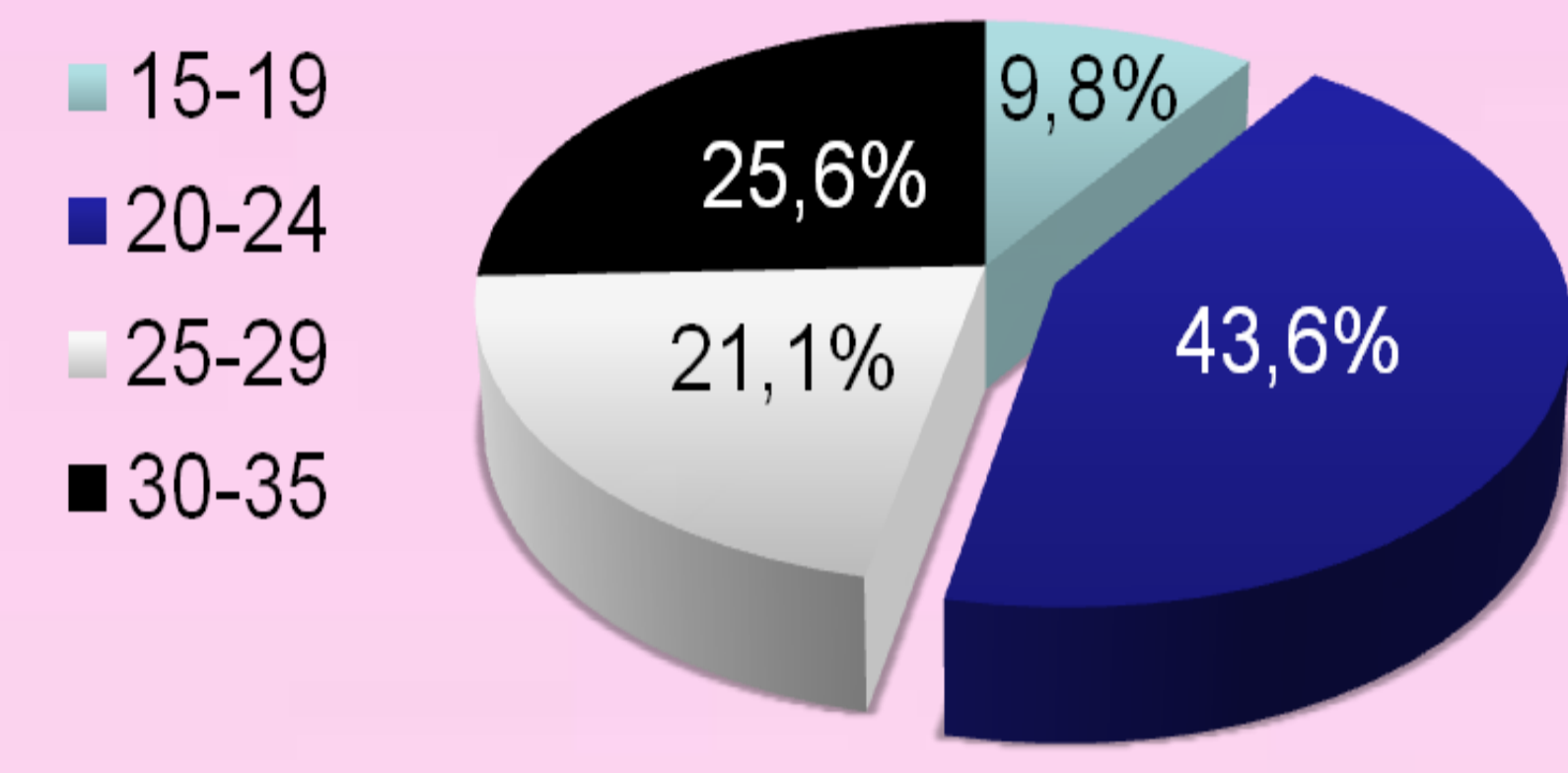
El estudio morfológico usó citología líquida (ThinPrep® Pap Test) para Papanicolaou.



AR 16,51,52,58, 59,82

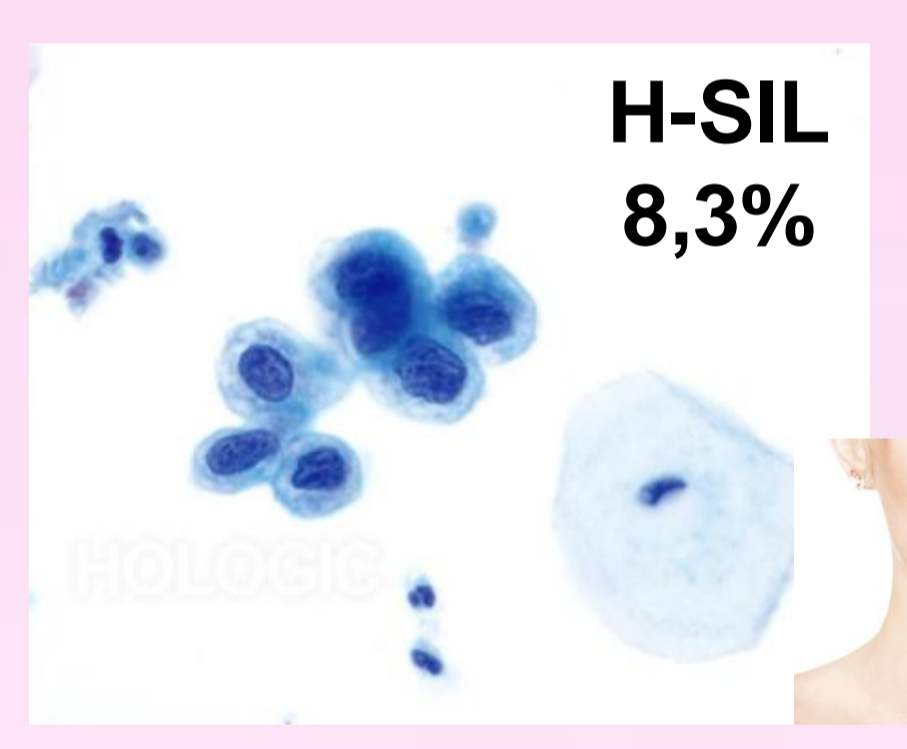
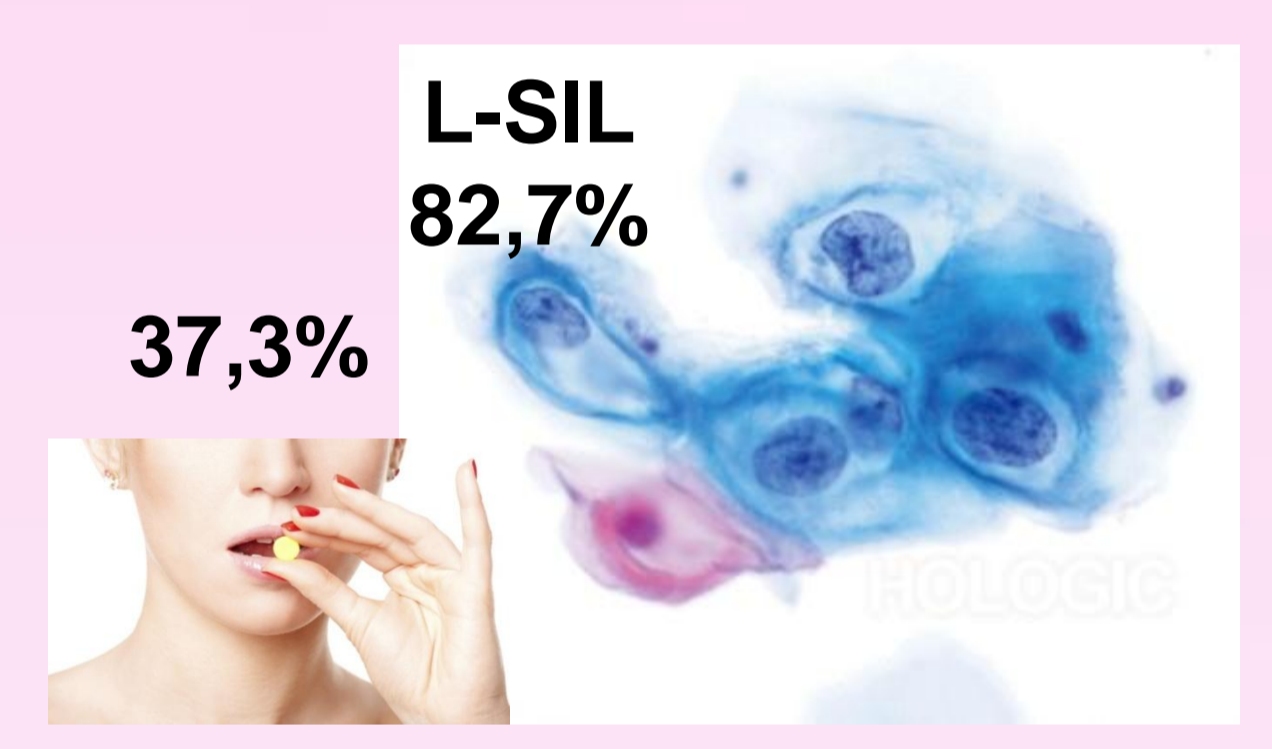
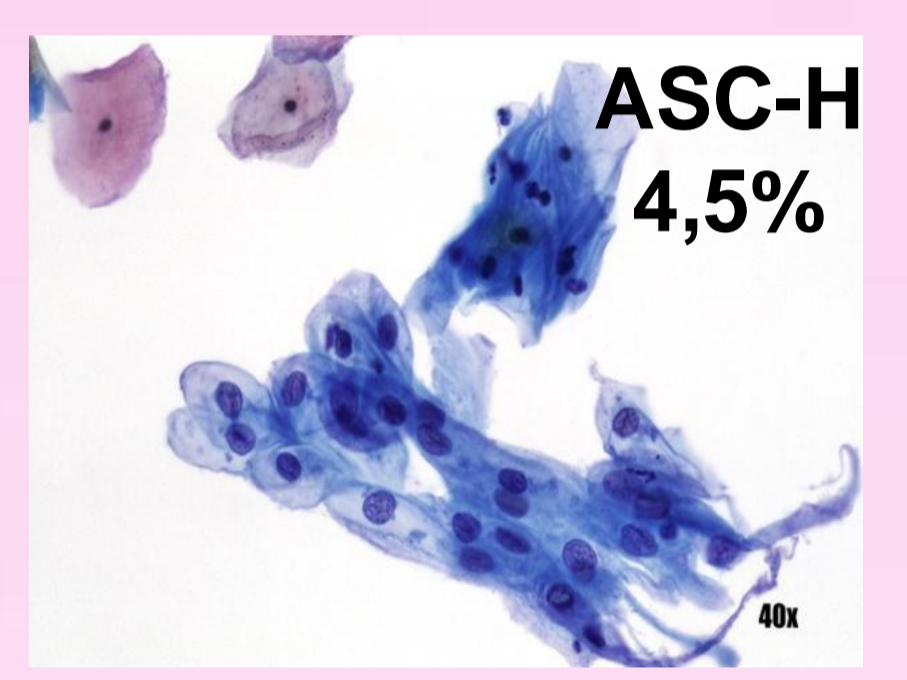
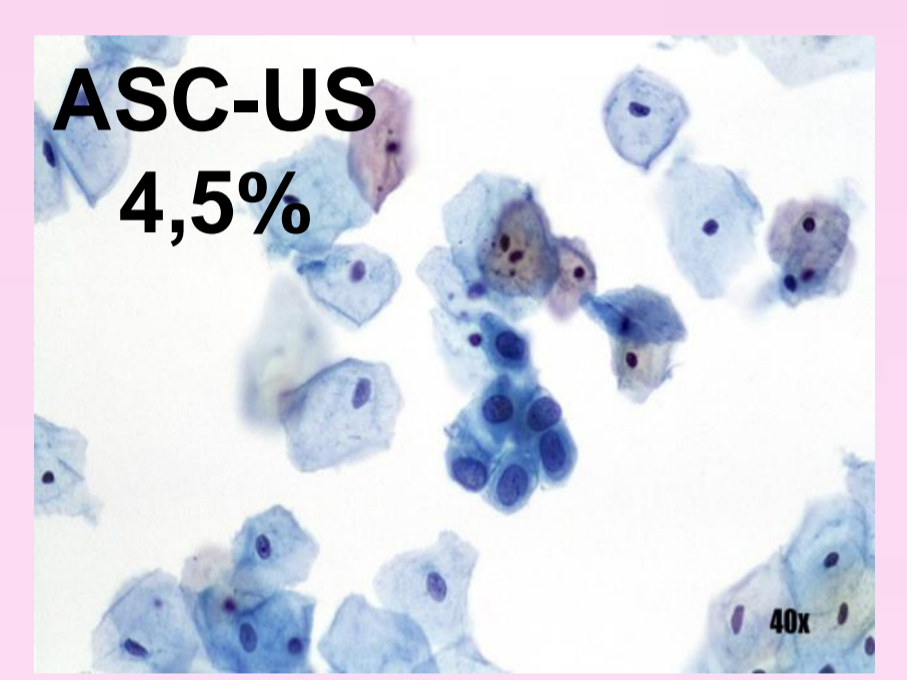


➤ **Edad:** entre 15-35 años (media 25,27).



➤ **Usuarias de anticoncepción:** 54/133.

➤ **Citología:**



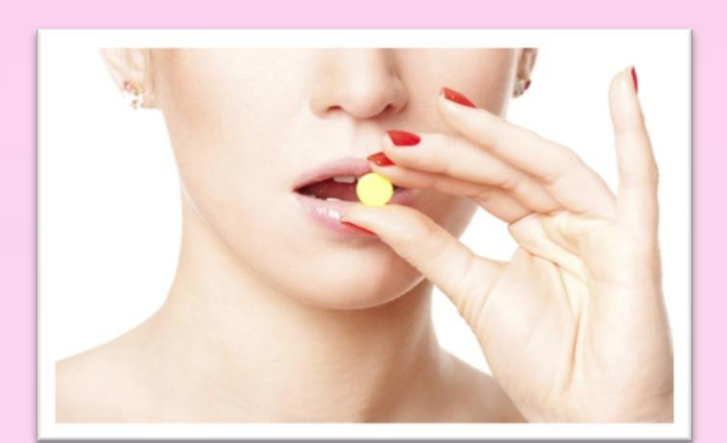
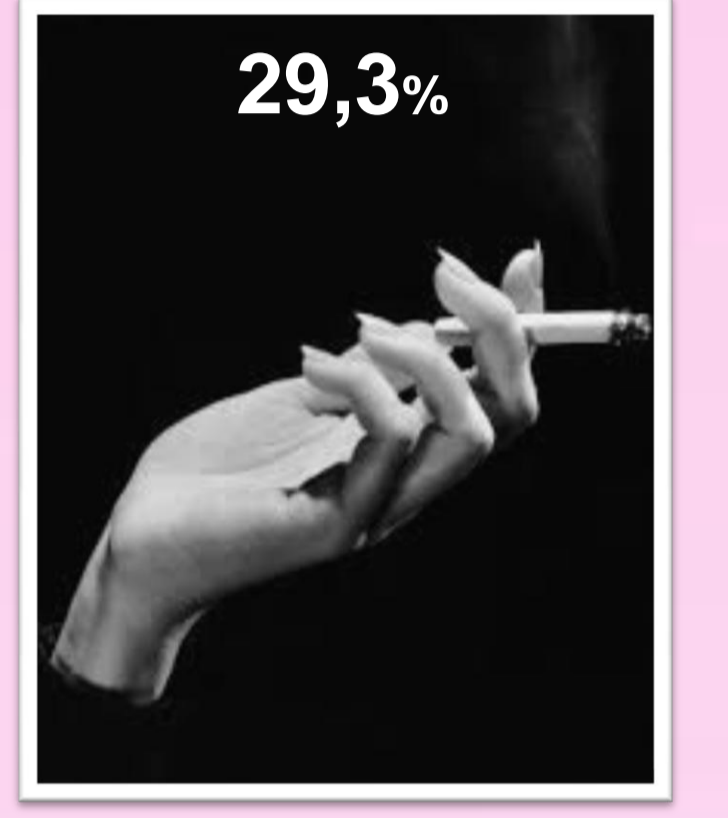
40,6%

El 37,3% (41/110) con L-SIL, toman anticonceptivos y hasta un 54,5% de las H-SIL son usuarias de los mismos.



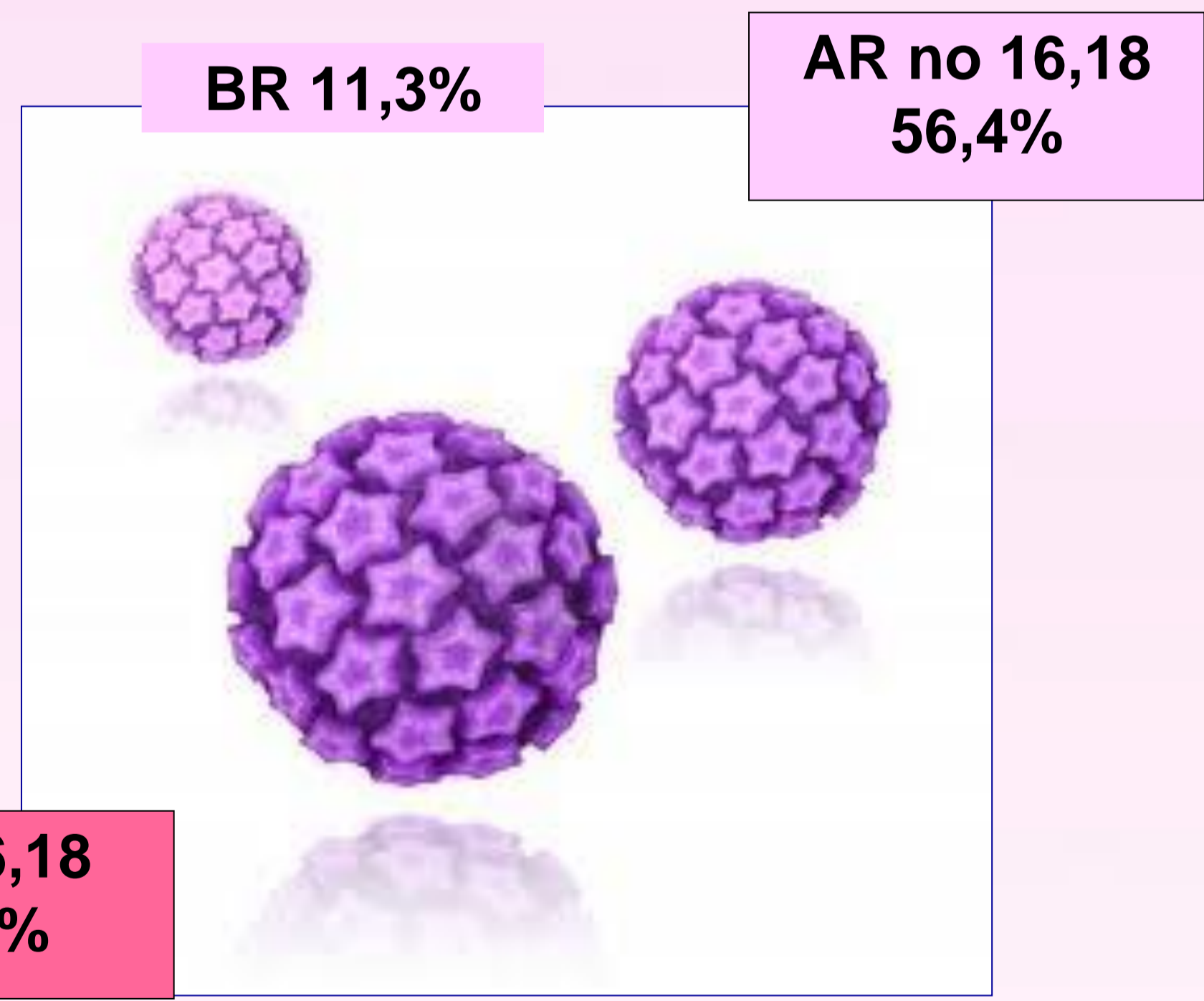
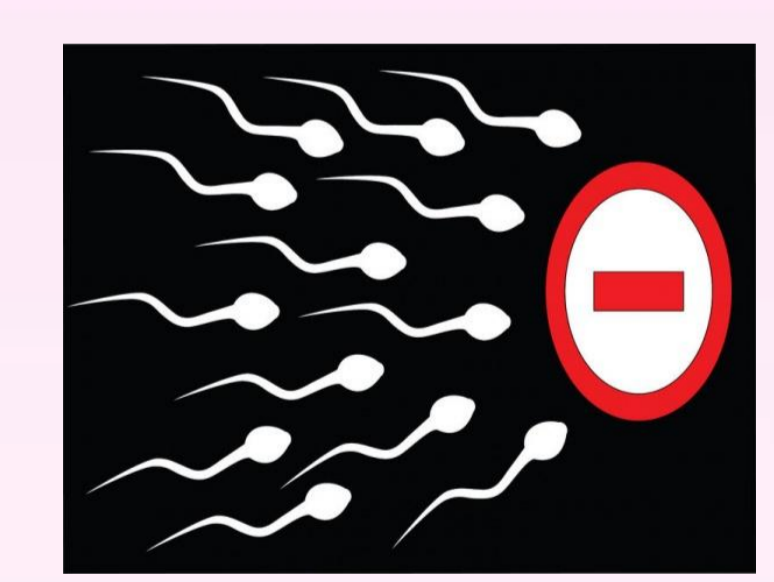
Resultados.

Fumadoras: 39/133.



➤ **Prevalencia tipos de riesgo y asociación entre los diferentes grupos de riesgo y anticoncepción:**

Grupo AR 16,18: 18/54.
 Grupo AR no 16,18: 28/54.
 Grupo BR: 8/54.



Comentario y conclusiones.

- Analizadas las mujeres con sistema inmunológico capaz de luchar contra la infección por VPH, se vio que un 85,2% de usuarias tenían VPH de alto riesgo; y que el 54,5% de los H-SIL (lesión precursora de cáncer de cuello), usaban anticoncepción.
- Debido al aumento de mujeres jóvenes usuarias de anticoncepción, el MAP debería luchar contra co-factores de carcinogénesis cervical como anticoncepción y tabaquismo en portadoras crónicas de VPH, para reducir el riesgo de cáncer de cérvix a edad temprana.

