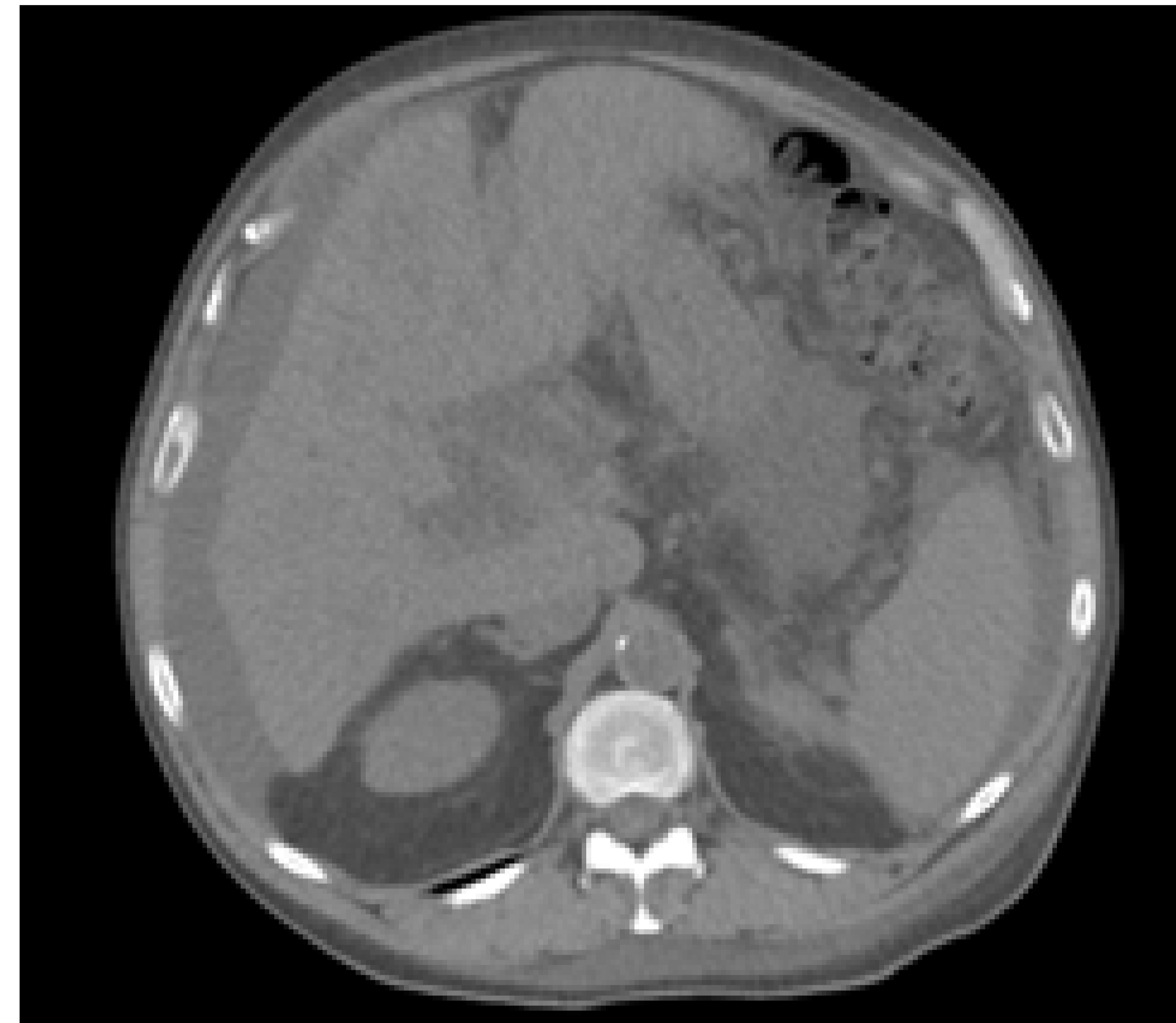




## ¿Qué hay detrás de esa ictericia?

Montiel Moreno, Andrea (1); Viola Candela, Ángel Francisco (2); Sánchez Peinador, Carmen (3); Quijada Gutiérrez, Laura (3); De Mata Iglesias, Miriam (3); Oliva González, Teresa Estefanía (3)

(1) Centro de Salud Casto Prieto (Salamanca); (2) Centro de Salud La Alamedilla (Salamanca); (3) Centro de Salud Miguel Armijo (Salamanca)



**INTRODUCCIÓN:** El cáncer de páncreas tiene una elevada mortalidad. Su manejo es difícil ya que cuando se diagnóstica, normalmente nos encontramos en un estadio avanzado de la enfermedad. Hay factores de riesgo que ayudan a su etiología como la pancreatitis crónica causada por consumo de alcohol y otros factores.

**DESCRIPCIÓN SUCINTA DEL CASO:** Varón, 59 años que como antecedentes personales presenta una diabetes tipo 2 en tratamiento con antidiabéticos orales y hepatopatía alcohólica. Ex bebedor desde hace 3 años. Acude a la consulta por dolor abdominal de 15 días de evolución junto con prurito generalizado sin vómitos ni alteración de las deposiciones. A su entrada llama la atención el tinte icterico de piel y mucosas. Exploración: abdomen distendido con signos de ascitis y hepatomegalia de 2 traveses de dedo con borde nodular. Se deriva al paciente al servicio de urgencias para completar estudio destacando una bilirrubina directa de 22,53 mg/dL y aumento de transaminasas. Ecografía abdominal: imagen sugerente de proceso neofornativo en cabeza de

páncreas con dilatación de vías biliares intra y extrahepáticas. TAC: confirma la neoplasia de cabeza de páncreas con metástasis hepáticas y pulmonares. Paciente remitido a paliativos.

**ESTRATEGIA PRÁCTICA DE ACTUACIÓN:** Cuando aparece la clínica ya hemos comentado que suele ser en un estado tardío de la enfermedad pero debemos fijarnos en síntomas como la ictericia, prurito, dolor abdominal irradiado a espalda, pérdida de peso, etc. Para llegar al diagnóstico debemos realizar una correcta exploración física donde nos llame la atención la ictericia o la palpación de hepatomegalia, la ascitis es un signo de enfermedad avanzada. La primera prueba diagnóstica a realizar es una ecografía abdominal seguida de un TAC para confirmación. El único tratamiento curativo es la cirugía pero el tratamiento paliativo es fundamental para el control de síntomas, en especial el dolor que es el que más incomoda al paciente.

**PALABRAS CLAVE:** Ictericia, ascitis, dolor abdominal, neoplasia páncreas

**BIBLIOGRAFÍA:** Clark WJ. Cáncer pancreático. En: Chabner AB, Lynch Jr TJ, Longo DL. Harrison. Manual de Oncología. México: McGraw Hill; 2008. P. 402-98

Gallego Plazas J, Carrato Mena A. Cáncer de páncreas exocrino. En: Cortés-Funes H, Colomer Bosch R. Tratado de Oncología. Mallorca: Publicaciones Permanyer; 2009. p. 823-46. ISBN 13: 978-84-92620-16-6

Molina Villaverde R, Lamarca Lete A, Jiménez Gordo AM, Álvarez-Mon Soto M. Cáncer de páncreas exocrino. Medicine. 2013;11:1526-31.