



PREVALENCIA DEL ASMA EN CANTABRIA



Autores: Ruiz Pérez, J¹; Fernández Fonfría, J.R²; Garratzazu López, R³; Rodríguez Porres, M⁴; Ortiz Sierra, S¹; Hernández Urculo, J⁵

(1) C.S. Tanos. (2) C.S. Dávila. (3) SUAP Gama. (4) C.S. Bajo Asón. (5) C.S. Zapatón

OBJETIVO

El objetivo de este estudio es evaluar la prevalencia de asma en Cantabria en base al registro en el sistema OMI del Servicio Cántabro de Salud, también se evaluará la distribución geográfica, por sexo y por edad.

METODOLOGIA

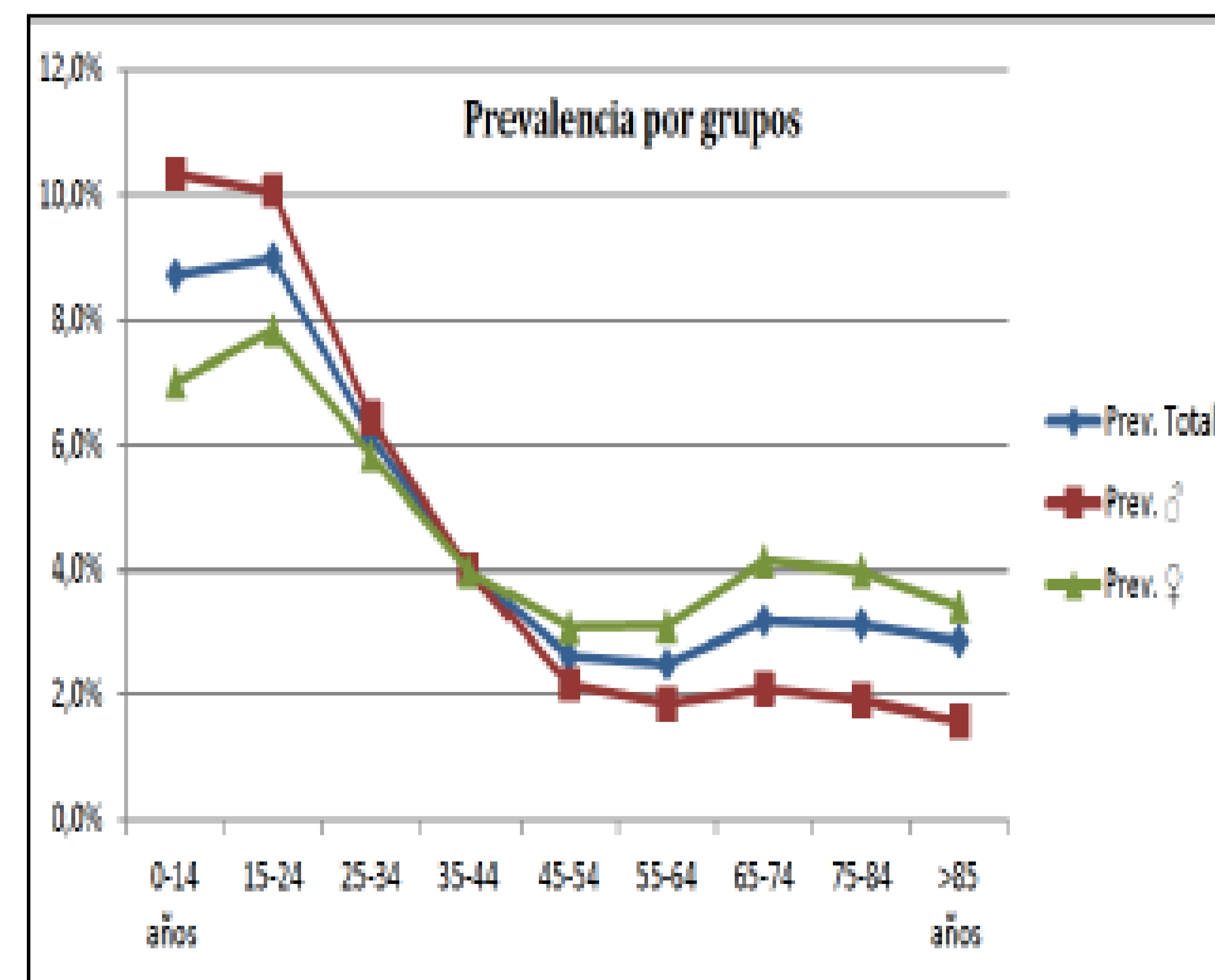
Estudio descriptivo transversal, la recogida de datos ha sido a través de la historia clínica informatizada en centros de salud (OMI-AP) a fecha de 01/01/2012. La población a estudio son pacientes con código R96 en dicha fecha.

Se detectan 27.189 personas diagnosticadas de asma (total población 569.767 habitantes): 13.667 mujeres y 13.522 varones. La prevalencia de asma es de 4.77% (50,27% mujeres y 49,73% varones).

RESULTADOS

Según edad y sexo, en <24 años la prevalencia es entre 9-8,7% (60% hombres y 40% mujeres), de 25 a 44 años: del 6 al 4% (igualándose por sexo, incluso algo más en mujeres), y de 45 a >85 años, oscila entre 2.6 a 2.9% (15% hombres y 85% mujeres). Según distribución geográfica, en <14 años la prevalencia es mayor en área suburbana 10,72% frente al área rural 8.43% y urbana 7.19%. En cambio, en adultos es similar en las 3 zonas, en torno al 4.17%

Estratificación por edad sexo	Población Total	Hombres	Mujeres	Prev. Total	Prev. ♂	Prev. ♀
0-14 años	6591	4014	2577	8,7%	10,3%	7,0%
15-24	4335	2495	1840	9,0%	10,0%	7,8%
25-34	4996	2621	2375	6,1%	6,4%	5,8%
35-44	3771	1904	1867	4,0%	4,0%	4,0%
45-54	2264	929	1335	2,6%	2,1%	3,1%
55-64	1759	642	1117	2,5%	1,8%	3,1%
65-74	1546	476	1070	3,2%	2,1%	4,1%
75-84	1396	353	1043	3,1%	1,9%	4,0%
>85 años	531	88	443	2,9%	1,6%	3,4%
	27189	13522	13667			



CONCLUSIONES:

Cantabria presenta una prevalencia de asma de un 4,77%, inferior a la media nacional que está entorno al 5%.

Según distribución geográfica, en adultos no encontramos diferencias, pero sí en la infancia con un aumento en zonas suburbanas. Según edad, es mayor en <24 años situándose entorno al 9%, disminuyendo progresivamente hasta el 2.9% en mayores de 85 años. Respecto al sexo hasta 45 años la prevalencia es mayor en hombres 10%(mujeres 7%)y después se invierte 2,1% (mujeres 3,1%).