

PREVALENCIA DE OSTEOPOROSIS EN UNA POBLACIÓN DE GRANADA Y SU RELACION CON LA DIABETES.

¹Serrano Pardo MD ; ²Villena Martin F; ³ Tapia Gonzalez LF; ⁴Villena García C; ⁵Portorreal Guerrero W; ⁶Villena García MJ

¹ C S Barrio Monachil (Granada); ² CS Motril San Antonio (Granada); ³ Centro Salud Órgiva (Granada); ⁴CIMES Universidad de Málaga; ⁵ Consulta privada Almuñecar (Granada); ⁶ Farmacia Vélez Benaudalla (Granada).

OBJETIVOS

Evaluar la prevalencia de osteoporosis (OP) en una muestra de pacientes del sur de Granada, y su relación con la Diabetes.

METODOLOGÍA

Realizamos un estudio transversal, en una muestra de 150 pacientes, 82 varones (55.2%), del consultorio local de Vélez Benaudalla, con una edad media de 58.8 años (58.8 ± 9.2), elegidos aleatoriamente, en los que se determinó la densidad mineral ósea (DMO) a nivel del calcáneo mediante ultrasonidos con el Sonost 3000 osteosys. El porcentaje de OP se determinó siguiendo criterios de OMS.



RESULTADOS

La muestra estaba formada por 68 mujeres (44.8%) de las cuales el 61% eran menopáusicas con una edad media de 61.8 ± 7.3 años. 30 de los pacientes eran diabéticos (40% DM tipo I y el 60% DM tipo II) con un tiempo de evolución de 22.8 ± 9.3 vs 11.3 ± 6.8 años ($p < 0.001$) y una HbA1c (%) media de 8.1 ± 1.2 vs 8.0 ± 1.9 . Entre las complicaciones asociadas presentaron retinopatía diabética el 44%, nefropatía el 30% y neuropatía el 53%. Encontramos en nuestra muestra que el 26.6% de los diabéticos presentan OP frente al 5% en el grupo no diabéticos ($p < 0.001$). En el grupo de diabéticos, el 50% de los DM Tipo 1 frente al 7.14% DM tipo 2 presentaban OP aunque no adquirió significación estadística.

Tabla 1: Características generales de la muestra

n:	150
Edad:	58.8±9.2 años
Sexo:	55.2% (85) ♂ 44.8% (68) ♀
Peso (Kg):	79.3±10.6
Talla (cm):	158.1±17.3
IMC (Kg/m²):	30.8±5.4
Fumadores:	54.6% (82)
No Fumadores:	40% (60)
Ex Fumadores:	5.3% (8)
Menopausia:	61% (41)

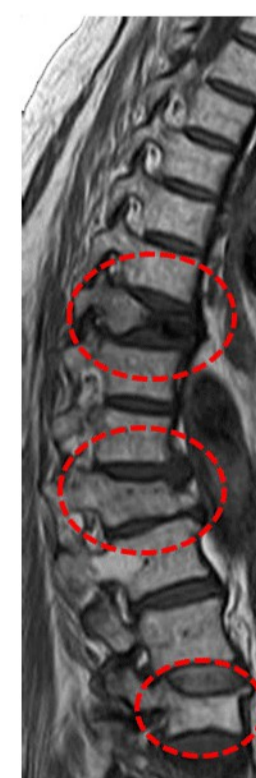


Tabla 2: Tratamientos concomitantes

Corticoides	12% (18)
Estatinas	60% (90)
Hipotensores	75% (112)
hipoglucemiantes	20% (30)
Terapia hormonal sustitutiva	1.2% (2)
Antiasmáticos	22% (33)

Tabla 3: Características generales de la muestra de diabéticos

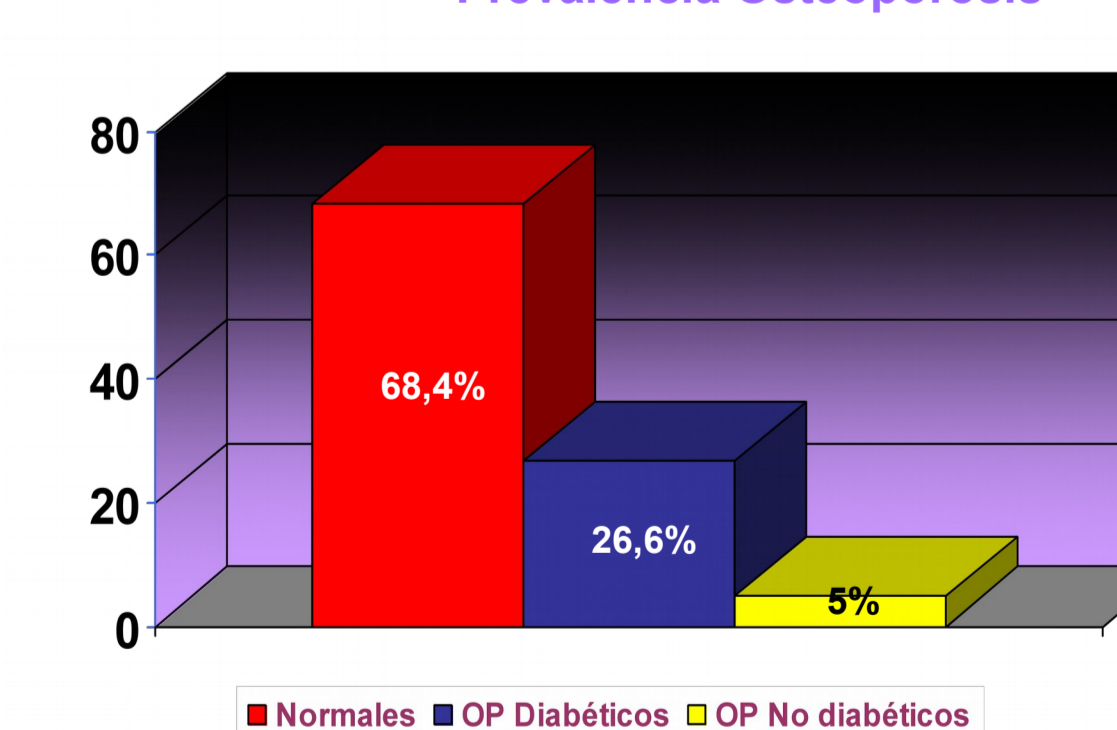
n:	30	Edad	Sexo	Peso (Kg)	Talla (cm)	IMC (Kg/m²)	HbA1c	t evolución
DM tipo 1	40% (12)	61.8±9.2 años	66% (8) ♂ 34% (4) ♀	75.8±8.2	159.1±10.2	30.4±3.2	8.1±1.2	22.8±9.3
DM tipo 2	60% (28)	53.4±7.3 años	39% (8) ♂ 61% (20) ♀	80.4±4.2	158.4±9.1	31.8±4.6	8.0±1.9	11.3±6.8



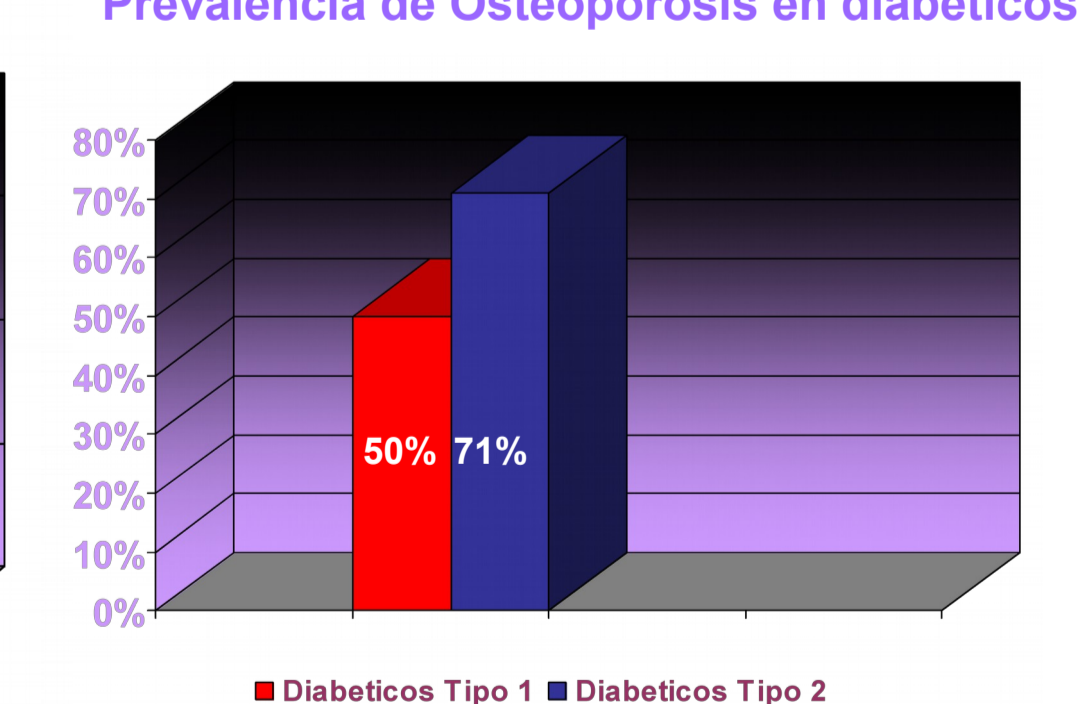
Tabla 4: Complicaciones crónicas

Retinopatía diabética	44% (13)
Nefropatía Diabética	30% (9)
Neuropatía Diabética	53% (16)
Fractura previa	7% (2)

Prevalencia Osteoporosis



Prevalencia de Osteoporosis en diabéticos



CONCLUSIONES

En nuestra muestra encontramos mayor prevalencia de OP en los diabéticos Tipo I.

Es conocido que en la Diabetes existe un elevado riesgo de baja masa ósea y por lo tanto de aparición de fracturas por fragilidad por lo que se debería de tener en cuenta estos parámetros a la hora de llevar a cabo el manejo clínico de estos pacientes.

