

# PANCITOPENIA EN VARÓN JOVEN

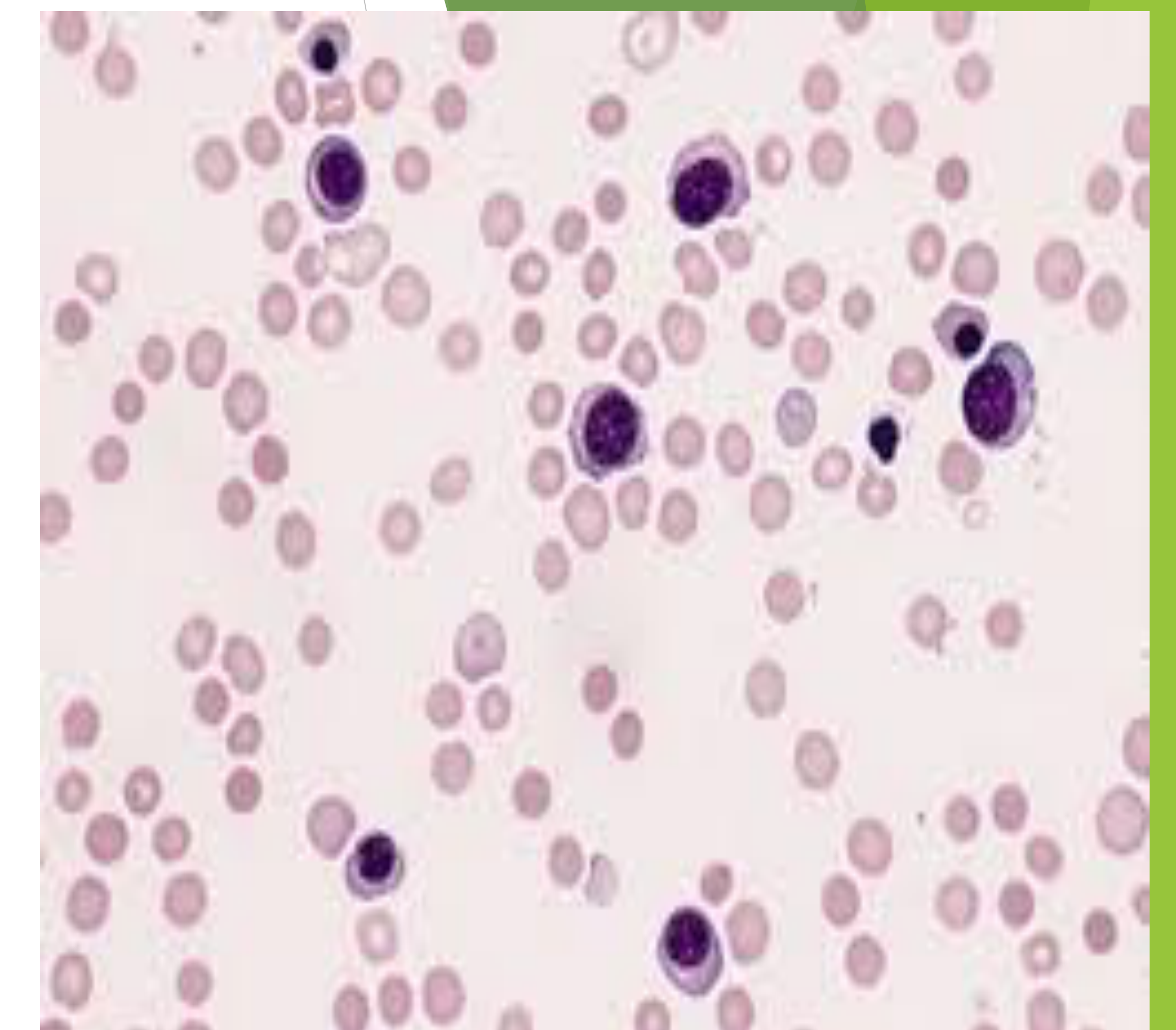
Conde Díez S; De las Cuevas Allende R; Linio Mateos JM; Fernández Barredo GM; Lendines Ramiro FJ; González López M .  
Gerencia Atención Primaria Santander-Laredo

## Introducción:

La pancitopenia se define como la disminución simultánea de las 3 series hematológicas en sangre periférica (glóbulos rojos, glóbulos blancos y plaquetas). Las causas van desde enfermedades que afectan a la médula ósea (anemia aplásica, leucemia), hiperesplenismo o diversos fármacos (metamizol ...)

## Descripción sucinta del caso:

Epigastralgia y pirosis desde hace 5 meses asociando disminución de la ingesta y pérdida de unos 7 kilos. No fiebre. Sudoración nocturna ocasional. Diarrea autolimitada y parestesias plantares. No melenas. EF: hábito asténico, palidez mucocutánea, ACP normal, abdomen con molestia a la palpación en epigastrio, Blumberg -. ANALÍTICA: -Hemograma: pancitopenia con leucocitos 2.800, Hb 6.5 gr/dL con VCM 124 fL, plaquetas 96.000y reticulocitos 2.8%. Se deriva a hematología-Revisión de frotis: macrocitosis con presencia de macroovalocitos. Frotis compatible con anemia megaloblástica.-Bioquímica: LDH 2462 U/L y vit B12 84pg/mL. Perfil de hierro, pruebas de función hepática y ac. fólico normal. FG 90 ml/min. Proteinograma y marcadores tumorales normales. -Inmunología: Anticuerpos anti-celulas parietales y anti-Factor intrínseco +. J.C: pancitopenia en relación con déficit vitamina B12



## Estrategia práctica de actuación:

Para el diagnóstico de anemia megaloblástica no son necesarias la biopsia ni la aspiración de la médula ósea, y sus resultados pueden ser engañosos cuando hay pancitopenia grave con hipercelularidad, eritroblastosis aumentada o anormalidades citogenéticas, ya que el cuadro sanguíneo puede confundirse con el de la leucemia aguda. Conviene realizar una gastroscopia para descartar gastritis crónica activa con metaplasia intestinal.

## Palabras-clave empleadas en la búsqueda bibliográfica:

### bibliográfica:

pancitopenia, anemia perniciosa, vitamina B12

## Bibliografía y método empleado para la búsqueda bibliográfica:

1. Hernández-Nieto L, Hernández-García MT, Pintado-Cros T, Juncá-Piera J, Vives-Corróns JL, Martín-Vega C: Medicina Interna. C. Rozman. 15a ed. Madrid: Elsevier; 2004. pp. 1644-1669
2. De Paz R, Hernández-Navarro F. Manejo, prevención y control de la anemia perniciosa. Nutr Hosp. 2005; 20: 433-5