

Estudio para evaluar la utilidad de una herramienta diagnóstica del Dolor Neuropático Localizado (DNL) en pacientes con dolor neuropático en Unidades de Dolor en España

Autores: PENDIENTE DE ENVIAR

Justificación y objetivos:

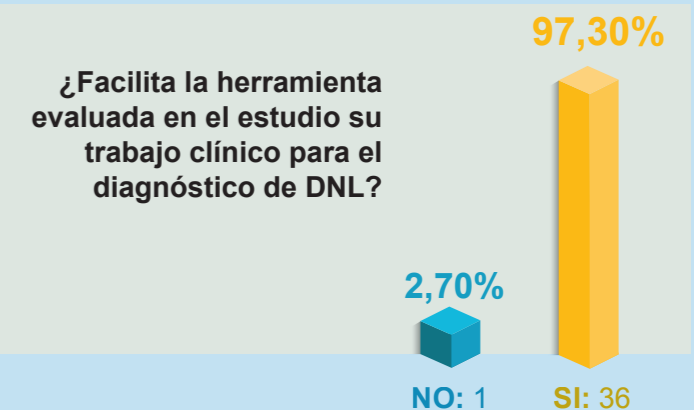
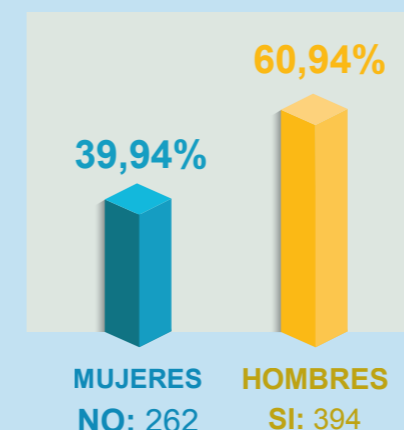
- Pasar de escala de detección a escala de diagnóstico mediante la evaluación de sensibilidad y especificidad.
- Evaluar la utilidad de la herramienta de diagnóstico para detectar Dolor Neuropático Localizado (DNL) en una población no seleccionada.

Material y métodos:

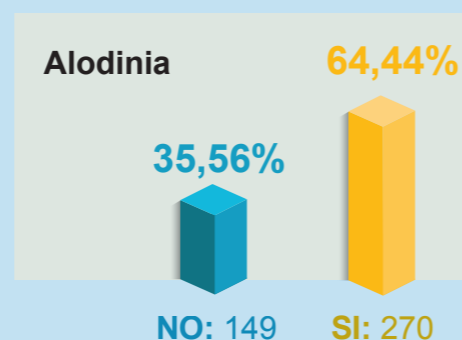
- Estudio no experimental post-autorización no observacional, multicéntrico, transversal, no prospectivo de casos-contróles. Realizado en 19 Unidades de Dolor.
- Cada paciente con dolor fue evaluado por 2 especialistas (participaron 38 en total).
- Se analizaron los valores y la concordancia de los diagnósticos de etiología del dolor dados por los especialistas entre la 1ª y la 2ª visita.
 - En la 1ª visita se pasaron escalas de dolor neuropático y pruebas diagnósticas.
 - En la 2ª visita se pasó la herramienta de diagnóstico.
- Se calculó además la utilidad y facilidad de uso de la herramienta, con la valoración de cada especialista.

Resultados:

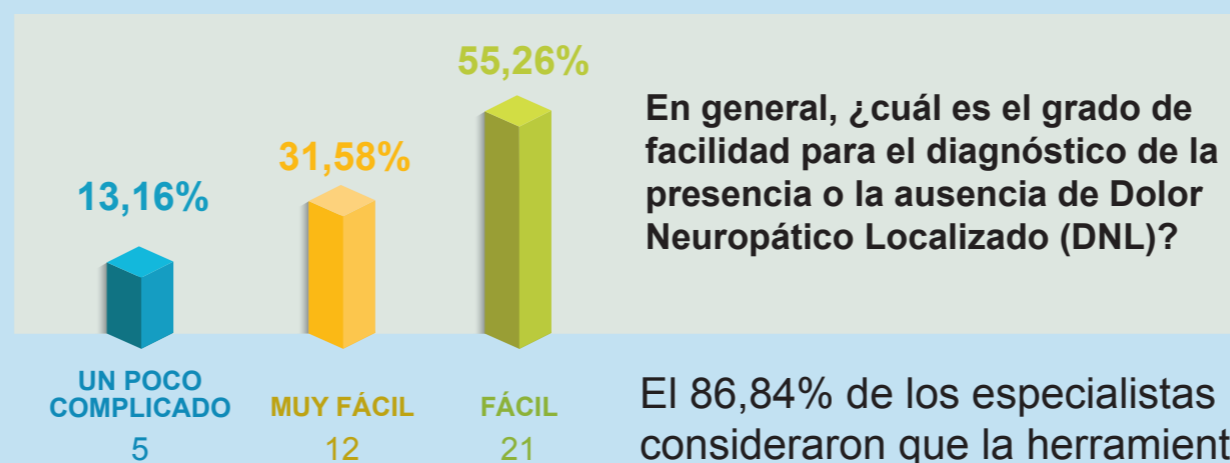
- Incluyeron 666 pacientes, el 60% fueron mujeres.
- La media de inicio de los síntomas dolorosos fue de 57,66 meses.
- La media de la intensidad de dolor de pacientes con Dolor Neuropático Localizado fue de 6,44 y no localizado de 6,42.



El 97,30% de los especialistas consideraron útil la herramienta.



El 64,44% de pacientes con Dolor Neuropático Localizado presentaban alodinia. Al comparar los diagnósticos de especialistas, la especificidad de la herramienta fue del 88,19% y la sensibilidad del 83,17%.



En general, ¿cuál es el grado de facilidad para el diagnóstico de la presencia o la ausencia de Dolor Neuropático Localizado (DNL)?

El 86,84% de los especialistas consideraron que la herramienta fue fácil o muy fácil.

Conclusiones:

- Con los datos de sensibilidad y especificidad obtenidos en el estudio, puede considerarse ésta como una herramienta de diagnóstico de Dolor Neuropático Localizado.
- Con esta herramienta, se puede mejorar, de una manera fácil, el diagnóstico de esta patología. Pudiendo mejorar el tratamiento y así la satisfacción de los pacientes, ya que debido a la dificultad del diagnóstico, hasta hoy, el dolor neuropático puede no ser tratado durante años, y aun tratándose, solo el 40–60% obtienen una mejoría parcial.