

LA IMPORTANCIA DE UNA PREGUNTA MAS

Correcher Salvador, Zaira (1), Garcia Garcia, Jose Ignacio (2), Prieto Nave. Javier (3), Cervera Navarro, Miguel Ángel (4), Gomez Adrian, Joana Carolina (5), Del Mazo Pulido, Bárbara (6),

San Sebastián 2017
18-20 Mayo

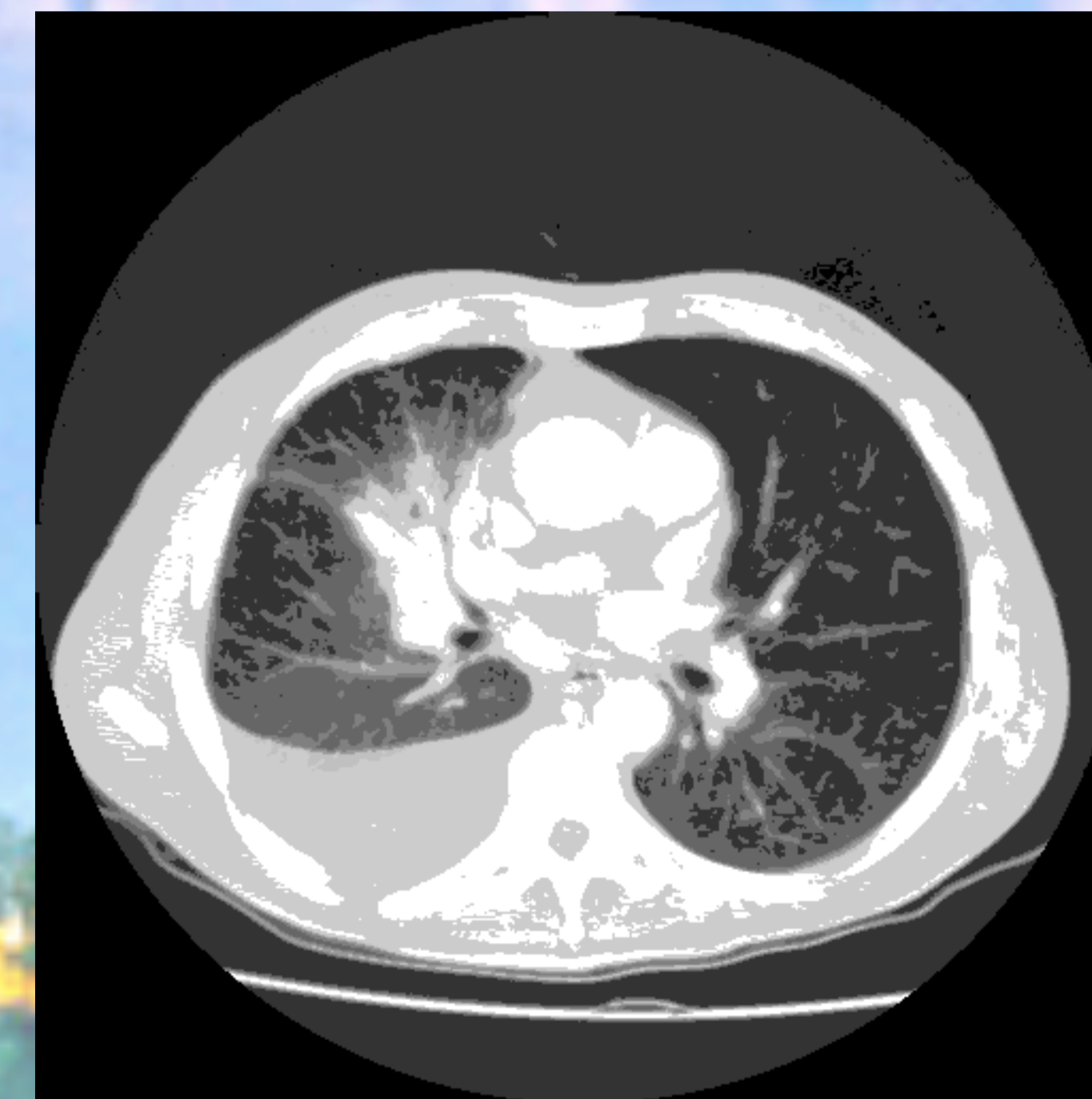
Introducción:

Ante una clínica que nos haga plantearnos un diagnostico claro, no debemos dejar de darle importancia a otros datos que nos pueden hacer cambiar totalmente nuestro diagnostico, como en este caso se muestra de un proceso neumónico bien definido se pasa a un adenocarcinoma con un distinto tratamiento.

Descripción del caso:

Varón de 74 años de edad que acude a urgencias remitido desde su centro por cuadro de tos con expectoración amarillenta de 5 días de evolución, acompañado de dolor en hemitórax derecho que se incrementa con los movimientos respiratorios, no irradiado y sensación distérmica nocturna con escalofríos, astenia, hiporexia y pérdida de 5kg de peso en el último mes. Entre sus AP destaca fumador de 20cig/día desde hace 60años, Hipertenso (Hidroclorotiazida-irbesartán), Diabético (Metformina), epilepsia parcial compleja (levetirocetam y clonacepam), SAOS (portador de CPAP nocturna e Hiperplasia de próstata (Serenea repens), omeprazol y sertralina.

A la exploración únicamente llama la atención MV disminuido en campo pulmonar derecho con crepitantes en base homolateral y roncus y sibilantes. En TAC sugestivo de neumonía con derrame metaneumónico
anatomía patológica: Adenocarcinoma de pulmón



Estrategia práctica de actuación:

Ante un cuadro como el de nuestro paciente, con los hallazgos a la exploración física lo más fácil es pensar en una neumonía, aquí cabe darle la importancia que se merece a la anamnesis, realizando una o varias preguntas mas, ese diagnostico nos puede variar, apoyados siempre en un uso correcto de las pruebas de las que tenemos alcance ya que en nuestro caso pasamos de un diagnostico menos leve a uno de final infausto para nuestro paciente, desde atención primaria debemos intentar ser lo mas explícitos y detallistas posibles en nuestras anamnesis de una buena anamnesis es mas fácil dirigir correctamente a nuestros pacientes.