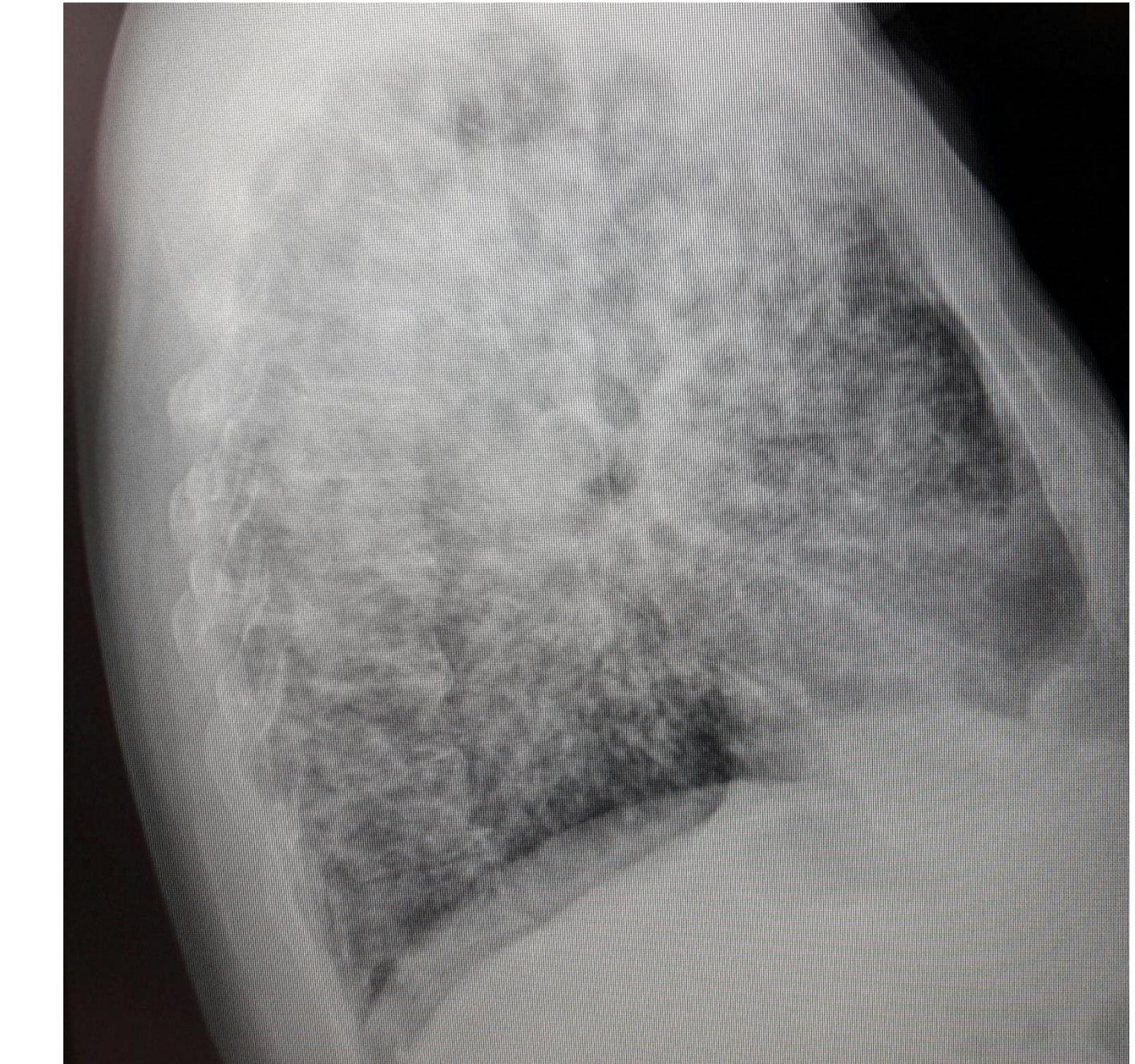


TUBERCULOSIS PULMONAR Y ENFERMEDAD PULMONAR OBSTRUCTIVA CRÓNICA

¹Alonso Sancho, Tomás. ¹Reventoz Martinez, Francisco. ¹Biendicho Palau, María Pilar. ¹Cortes Genescá, Jaume .
²Espinet Fonta, F.Javier. ¹Moreno Martin, Carlos.

1. Médico de familia Centro de Asistencia Primaria de Balaguer. 2. Médico de familia Centro de Asistencia Primaria de Belpuig

INTRODUCCION: La interrelación entre Enfermedad Pulmonar Obstructiva Crónica (EPOC), como factor de riesgo de tuberculosis pulmonar probablemente se deba más a las características del paciente EPOC, que a la propia enfermedad.



DESCRIPCION DEL CASO: Varón de 83 años fumador ,con antecedentes de EPOC, acude por disnea progresiva de 20 días de evolución. Anorexia, astenia y pérdida de peso. No refiere fiebre pero si escalofríos. Tensión arterial 117/66mmhg, frecuencia cardiaca 92 lpm ; Saturación O2 92% ; temperatura 38,7°C. Auscultación cardiaca no soplos, no presenta ingurgitación yugular. Auscultación pulmonar, crepitantes basales difusos. No edemas en extremidades inferiores. Radiografía tórax, infiltrado intersticial bilateral de aspecto alveolar. Analítica Proteína C reactiva 169mg/L. Se deriva a hospital. Broncoscopia bronco aspirado (BAS) bacilos alcohol-resistentes, cultivo esputo de bacilo de Koch BK positivo, bacteriológico y micológico negativo, hemocultivos negativos. Se instaura tratamiento con Rifampicina ,Piracinamida ,Etambutol e Isoniacida

ESTRATEGIA ACTUACION: Infiltrados alveolares localizados, sugieren etiología infecciosa. El protocolo diagnóstico debe incluir, hemocultivos, cultivo esputo bacteriológico micológico, serologías, antígenos en orina. Las causas más frecuentes de infiltrados alveolares localizados son : Neumonía por Streptococcus pneumoniae , Klebsiella pneumoniae , Staphylococcus aureus , Legionella sp. Neumonía por bacterias anaerobias estrictas. Tuberculosis. Actinomicosis. Nocardiosis. Criptococosis Blastomicosis. Histoplasmosis

PALABRAS CLAVE: Tuberculosis pulmonar , Enfermedad Pulmonar Obstructiva Crónica

BIBLIOGRAFIA: <https://www.seimc.org/contenidos/ccs/revisionestematicas/parasitologia/infilpul.pdf>

Grupo de Trabajo de Ges EPOC Guía de Práctica Clínica para el Diagnóstico y Tratamiento de Pacientes con Enfermedad Pulmonar Obstructiva Crónica (EPOC)-Guía Española de la EPOC (GesEPOC). Arch Bronconeumol. 2012; 48 (Supl 1):2-58
Longo DL, Fauci AS, Kasper DL, Hauser SL, Jameson JL, Loscalzo J, editores. Harrison principios de medicina interna. Vol 1. 18a ed. México: McGraw-Hill; 2012. P.1340-1360