

AUTORES:

Jesús Bernad Suárez, Lorena Bernad Marín, Conrad Santamaria Colomer,
 Jesús Cortés Martínez, Carmen Viñes Silva, Carmen Sánchez López.

email: jbernad.bnm.ics@gencat.cat CENTRE D'ATENCIÓ PRIMÀRIA DR- MASRIERA .VILASSAR DE MAR

OBJETIVOS

1. Conocer el estado de cobertura vacunal de los sanitarios de nuestro centro frente a la gripe.
2. Valorar si el hecho de que los sanitarios no se vacunen se relaciona con tasas más bajas de cobertura vacunal en sus pacientes.
3. Llegar a saber si se relaciona la variable "profesión del sanitario" con la tasa de cobertura en los pacientes.
4. Discernir si se correlacionan la cobertura vacunal del sanitario, la de los pacientes y los Estándares de Calidad Asistencial (EQAs).

METODOLOGIA

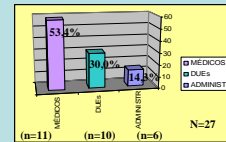
- Estudio retrospectivo de resultados de coberturas vacunales ante la gripe de los pacientes mayores de 59 años (n=6.440) y de sus 21 profesionales sanitarios a Diciembre de 2012.
- Estudio de resultados vacunales de los pacientes de cada profesional y de las EQAs.
- Uso de las herramientas Khalix, M-Excel y SISAP.

CONCLUSIONES

- 1: Existe una gran infravacunación antigripal entre los sanitarios, especialmente en los administrativos y en enfermería
- 2: El grupo que produce coberturas vacunales más altas en sus pacientes es el de enfermería con vacuna.
- 3: NO hay diferencias estadísticamente significativas de coberturas en pacientes entre médicos no vacunados y enfermería no vacunados: SI la hay entre médicos-vacunados y médicos y/o enfermería no vacunados.
- 4: No hay diferencias intergrupos en las EQAs, salvo en el grupo de enfermería-vacunados que da cifras más altas.
5. Hay que buscar las causas de esta baja cobertura vacunal antigripal de los sanitarios y encontrar estrategias encaminadas a elevarla.

RESULTADOS

PORCENTAJE SANITARIOS VACUNADOS SEGÚN PROFESIONES



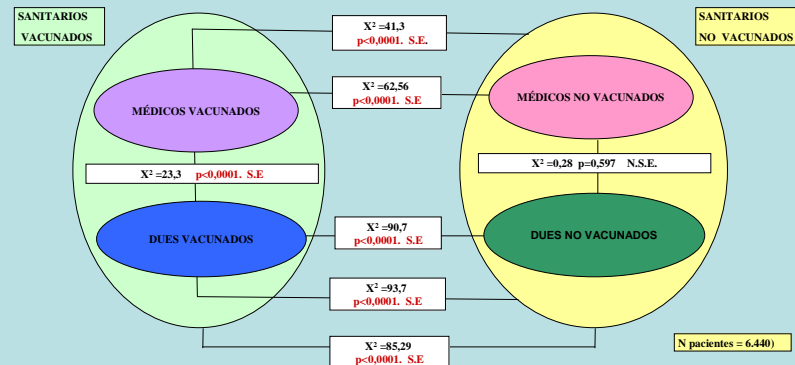
SEGÚN PROFESIONES Y VACUNACIÓN

PROFESIONALES	EQAs
MÉDICOS VACUNADOS	800,3
MÉDICOS NO VACUNADOS	794,1
DUEs VACUNADOS	870,8
DUEs NO VACUNADOS	789,1

X² = 0,62 p = 0,43 N.S.E.

X² = 18,1 p < 0,0001. S.E.

DIFERENCIAS DE COBERTURAS VACUNALES EN LOS PACIENTES SEGÚN LA VACUNACIÓN DE SUS SANITARIOS



PROFESIONALES	% PACIENTES VACUNADOS
MÉDICOS VACUNADOS	50,16
MÉDICOS NO VACUNADOS	42,84
DUEs VACUNADOS	58,56
DUEs NO VACUNADOS	41,89