

COMORBILIDAD PSIQUIÁTRICA EN EL TRASTORNO DE ANSIEDAD GENERALIZADO

V. López – Marina

EAP Piera. SAP Anoiá. ICS. Piera. Barcelona

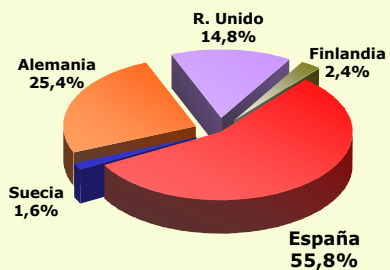
OBJETIVOS: 1. Evaluar las enfermedades psiquiátricas comórbidas (EPC) presentes en los pacientes (pacs) con trastorno de ansiedad generalizado (TAG) que intervienen en el estudio. 2. Analizar las diferencias observadas entre los diferentes países participantes.

METODOLOGÍA:

- **Diseño:** estudio descriptivo transversal, multicéntrico europeo (Finlandia, Suecia, Alemania, R. Unido y España), financiado por Pfizer Inc (estudio ESPIGA).
- **Ámbito:** centros de atención primaria (CAPs).
- **Sujetos y métodos:** pacientes >17 años, que firman el consentimiento informado y con nuevo diagnóstico de TAG (escala GAD-7 >9 y criterios DSM-IVTR), responden a la encuesta de EPC, entre 10/2011 y 06/2012.
- **Mediciones:** sexo, edad y EPC: depresión mayor, distimia, trastorno bipolar, fobia simple, trastorno de ansiedad social, crisis de pánico, trastorno obsesivo-compulsivo, esquizofrenia, dependencia de sustancias, otras.
- **Análisis estadístico:** porcentaje, media (X), desviación estándar (DE) e IC [95%] (IC).

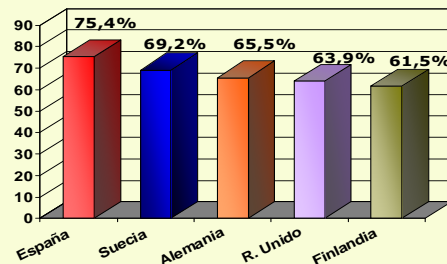
RESULTADOS:

MUESTRA



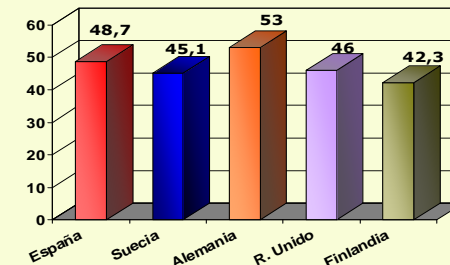
N=1650 pacs;
168 CAPs

SEXO (mujeres)



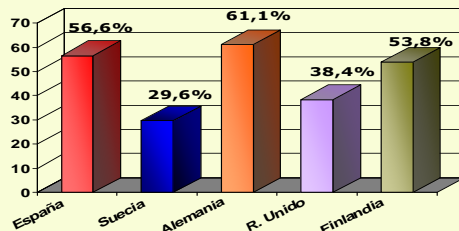
X, IC =
70,7%,
68,5-73%

EDAD (años)



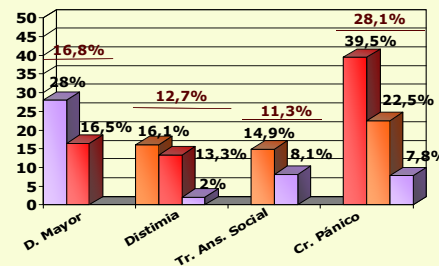
X ± DE =
49,2 ±
14,5

PACS CON AL MENOS UNA EPC

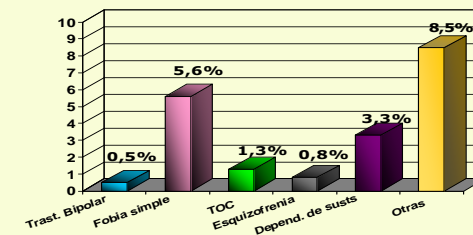


X, IC =
54,5%,
52,1-56,9%

EPC (más prevalentes)



EPC (menos prevalentes)



CONCLUSIONES:

1. En general, los pacs con TAG son mujeres de edad media, que presentan en más de la mitad de los casos al menos una EPC, siendo las crisis de pánico, depresión mayor y distimia los más frecuentes.
2. Existen diferencias interpaíses: Alemania y España son los que con más prevalencia tienen al menos una EPC, Suecia el que menos; la distimia y crisis de pánico son más frecuentes en España y Alemania, en R. Unido menos; la depresión mayor es más prevalente en R. Unido, en España menos.